

# 目次

1・法人・施設行事実績表	.....	P1	19・ADL状況	.....	P23
2・運営管理	.....	P13	20・補装具使用状況	.....	P23
3・職員関係	.....	P14	21・主な機能訓練状況	.....	P24
4・定員・現員一覧	.....	P16	22・作業訓練状況	.....	P24
5・年齢構成	.....	P17	23・授産事業活動	.....	P25
6・障害程度区分	.....	P18	24・地域関係	.....	P27
7・要介護度	.....	P18	25・実習生受入状況	.....	P27
8・障害種別の状況	.....	P19	個人・団体 26・ボランティア活動実績	.....	P27
9・主な障害名・病名	.....	P19	27・事故発生状況	.....	P28
10・入在所期間	.....	P20	28・地域・環境保全活動	.....	P28
11・新規利用状況	.....	P20	29・助成金等	.....	P28
12・待機状況	.....	P20	30・研修実績	.....	P29
13・通所利用者利用状況	.....	P21			
14・実施機関別(市町村)一覧	.....	P21			
15・退所状況	.....	P21			
16・栄養相談人数	.....	P22			
17・食事摂取状況	.....	P22			
18・食事状況	.....	P22			

1. 2019年度法人・施設行事実績表

2019年		4月	行 事	
日	曜日	運 営	見学等	人数
1	月	辞令交付 新年度当初 こぶし ボランティア喫茶		
2	火			
3	水	こぶし 華道クラブ		
4	木			
5	金	不在者投票(2019統一地方選挙 前半)		
6	土			
7	日			
8	月	こぶし ボランティア喫茶 内部研修(利用請求実務研修)		
9	火	給食運営会議 給食委員会		
10	水	感染防止委員会		
11	木	パシオ 給食運営会議 相談員会議 こぶし 懐メロ歌の会ボランティア		
12	金			
13	土			
14	日			
15	月	経営・コンプライアンス委員会 ほほえみ アシリ食事会 こぶし 懐メロ歌の会ボランティア		
16	火			
17	水	不在者投票(2019統一地方選挙 後半)		
18	木	こぶし 書道クラブ		
19	金	衛生委員会		
20	土			
21	日			
22	月	こぶし ボランティア喫茶 ユマニチュード打ち合わせ		
23	火	第1回 監事監査 パシオ アーチェリー講習会		
24	水	こぶし 笑顔投げかけ隊ボランティア		
25	木	経営・コンプライアンス委員会		
26	金			
27	土			
28	日			
29	月			
30	火			
見学者等合計人数				0名

1. 2019年度法人・施設行事実績表

2019年		5月	行 事		
日	曜日		運 営	見学等	人数
1	水				
2	木	係長会議			
3	金	工房 花販売			
4	土				
5	日				
6	月				
7	火				
8	水	こぶし 華道クラブ			
9	木	職員健康診断 実習 北海道介護福祉学校 5/9～6/28(こぶし・生活課) 各2名 こぶし 懐メロ歌の会ボランティア			
10	金	第1回 理事会			
11	土				
12	日				
13	月	こぶし ボランティア喫茶			
14	火	給食運営会議 給食委員会			
15	水	経営・コンプライアンス委員会			
16	木	バシオ 給食運営会議 相談員会議 こぶし 書道クラブ			
17	金				
18	土				
19	日				
20	月	ほほえみ 春の選択行事 こぶし ボランティア喫茶 ユマニチュード打ち合わせ			
21	火				
22	水	感染防止委員会 こぶし 笑顔投げかけ隊ボランティア			
23	木	第2回 監事監査			
24	金	衛生委員会 全国障害者スポーツ大会強化合宿開始			
25	土				
26	日				
27	月	経営・コンプライアンス委員会 こぶし ボランティア喫茶			
28	火	バシオ アーチェリー講習会			
29	水				
30	木	第2回 理事会			
31	金				
			見学者等合計人数		0名

1. 2019年度法人・施設行事実績表

2019年		6月	行 事		
日	曜日		運 営	見学等	人数
1	土				
2	日				
3	月	こぶし ボランティア喫茶			
4	火	実習 岩見沢市医師会付属看護高等専修学校			
5	水	こぶし 華道クラブ 係長会議			
6	木				
7	金				
8	土				
9	日				
10	月	ほほえみ 春の遠足 こぶし ボランティア喫茶			
11	火	給食運営会議 給食委員会			
12	水	感染防止委員会			
13	木	パシオ 給食運営会議 こぶし 懐メロ歌の会ボランティア 相談員会議			
14	金	防火・防災対策委員会			
15	土	法人企業説明会 グランドゴルフ大会 パシオ 外出行事 アシリ・和來			
16	日				
17	月	経営・コンプライアンス委員会 こぶし ボランティア喫茶			
18	火	第3回 理事会			
19	水	こぶし 書道クラブ			
20	木	ユマニチュード打合せ			
21	金	衛生委員会		登別市民生委員児童委員協議会	25名
22	土	北海道障害者スポーツ大会			
23	日				
24	月	こぶし ボランティア喫茶			
25	火	経営・コンプライアンス委員会			
26	水	こぶし 笑顔投げかけ隊ボランティア 献血			
27	木	パシオ 日中想定避難訓練			
28	金	バーベキュー交流会			
29	土				
30	日				
			見学者等合計人数		25名

1. 2019年度法人・施設行事実績表

2019年		7月		
日	曜日	行 事		人数
		運 営	見学等	
1	月	辞令交付 こぶし ボランティア喫茶		
2	火		豊頃町民生委員	20名
3	水	こぶし 華道クラブ パシオプール貸出 北海道たんぽぽ		
4	木	パシオ ボッチャ交流会 総合避難訓練(日中想定)		
5	金	パシオ 水泳教室		
6	土			
7	日			
8	月	こぶし ボランティア喫茶		
9	火	給食運営会議 給食委員会		
10	水	感染防止委員会 パシオプール貸出 北海道たんぽぽ	ホンダ太陽株式会社	4名
11	木	パシオ 給食運営会議 相談員会議 こぶし 懐メロ歌の会ボランティア		
12	金	経営・コンプライアンス委員会 パシオ 水泳教室		
13	土			
14	日			
15	月			
16	火		日本甜菜精糖	7名
17	水	パシオプール貸出 北海道たんぽぽ 14:00~16:00 こぶし 書道クラブ 14:00~(2Fホール)	安平町栄町保険推進委員会	20名
18	木	童謡を歌う会 ユマニチュード打合せ		
19	金	パシオ 水泳教室 第3回 監事監査 衛生委員会		
20	土			
21	日			
22	月	こぶし ボランティア喫茶		
23	火			
24	水	研修 道社協 喀痰吸引等研修(不特定多数の者を対象とする研修) パシオプール貸出 北海道たんぽぽ こぶし 笑顔投げかけ隊ボランティア		
25	木	経営・コンプライアンス委員会		
26	金	石巻市開成団地 懇親会		
27	土	第4回 理事会 クビド・フェア 夏祭り		
28	日	パシオ ふれあい祭り(美唄市)		
29	月			
30	火			
31	水	パシオプール貸出 北海道たんぽぽ		
見学者等合計人数				47名

1. 2019年度法人・施設行事実績表

2019年		8月	行 事		
日	曜日		運 営	見学等	人数
1	木	辞令交付 バシオ 野球観戦			
2	金	バシオ 水泳教室			
3	土				
4	日	バシオ 北海道身体障害者アーチェリー競技大会			
5	月	こぶし ボランティア喫茶			
6	火				
7	水				
8	木	こぶし 懐メロ歌の会ボランティア			
9	金			空知信用金庫他	3名
10	土	バシオ祭り			
11	日				
12	月				
13	火	給食運営会議 給食委員会			
14	水	感染防止委員会 バシオプール貸出			
15	木	バシオ 給食運営会議 経営・コンプライアンス委員会 相談員会議			
16	金	バシオ 水泳教室			
17	土				
18	日	北海道ポッチャ選手権大会			
19	月	こぶし ボランティア喫茶			
20	火	空知総合振興局 実地指導(くびどワーク&ハイム・K・P1)			
21	水				
22	木	ほほえみ バーベキュー		三笠市教育振興会特別支援部会	15名
23	金	バシオ 水泳教室 衛生委員会 岩見沢保健所 診療所立入検査			
24	土				
25	日				
26	月	経営・コンプライアンス委員会 こぶし ボランティア喫茶 研修 (一社)北海道総合研究調査会 平成31年度介護支援専門員 専門研修Ⅰ			
27	火	実習 岩見沢市医師会付属看護高等専修学校 各2名			
28	水	こぶし 笑顔投げかけ隊ボランティア バシオプール貸出 北海道たんぽぽ			
29	木	ユマニチュード打合せ			
30	金	バシオ 水泳教室			
31	土				
			見学者等合計人数		18名

1. 2019年度法人・施設行事実績表

2019年		9月	行 事	
日	曜日	運 営	見学等	人数
1	日			
2	月	辞令交付 こぶし ボランティア喫茶		
3	火			
4	水	こぶし 華道クラブ パシオプール貸出 北海道たんぽぽ	夕張高等養護学校	12名
5	木			
6	金	事業課慰安旅行 パシオ 水泳教室		
7	土			
8	日			
9	月	厚別西地区福祉のまち推進センター こぶし ボランティア喫茶	厚別西地区福祉のまち推進センター 北海道科学大学	51名
10	火	給食運営会議 給食委員会 こぶし 懐メロ歌の会ボランティア		
11	水	こぶし 華道クラブ 感染防止委員会 パシオプール貸出 北海道たんぽぽ		
12	木	研修 道社協 令和元年度『社会福祉法人・社会福祉施設ブロック研修会』 パシオ 給食運営会議 敬老祝賀会 相談員会議		
13	金	経営・コンプライアンス委員会 パシオ 水泳教室 ハート&アート展見学		
14	土	計画停電 百餅祭り見学		
15	日			
16	月			
17	火			
18	水	こぶし 書道クラブ パシオプール貸出 北海道たんぽぽ		
19	木	実習 岩見沢市医師会付属看護高等専修学校 ユマニチュード打合せ		
20	金	衛生委員会 パシオ 水泳教室		
21	土			
22	日	パシオ 北海道障害者水泳大会		
23	月	パシオ ピバオイヘルシーロードレース		
24	火			
25	水	経営・コンプライアンス委員会 こぶし 笑顔投げかけ隊ボランティア パシオプール貸出 北海道たんぽぽ 実習 北海道介護福祉学校 (こぶし・ワーク&ハイム)		
26	木	パシオ ボッチャ交流会		
27	金			
28	土			
29	日	第25回 北海道障害者フライングディスク大会		
30	月			
見学者等合計人数				63名

1. 2019年度法人・施設行事実績表

2019年		10月	行 事	
日	曜日	運 営	見学等	人数
1	火	辞令交付 ネクスコ東日本 高福連携活動 感謝状贈呈式 研修 (公財)日本電信電話ユーザ協会『ビジネスマナー・電話応対セミナーⅢ』		
2	水	こぶし 華道クラブ		
3	木			
4	金			
5	土	パシオ 利用者一泊旅行		
6	日			
7	月	こぶし ボランティア喫茶 防火・防災対策委員会		
8	火	給食運営会議 給食委員会	広島県議会議員連盟	22名
9	水	感染防止委員会 第19回全国障害者スポーツ大会「いきいき茨城ゆめ大会」(中止) ワーク&ハイム ビパの湯 ゆ〜りん館		
10	木	パシオ 給食運営会議 相談員会議 こぶし 懐メロ歌の会ボランティア		
11	金	衛生委員会 13:00(会議室)		
12	土	K・P 1 パークゴルフ大会		
13	日			
14	月	ほほえみ りんご狩り		
15	火	経営・コンプライアンス委員会		
16	水	こぶし 書道クラブ		
17	木			
18	金	研修 テクノエイト協会 ATAサテライト研修 令和元年度永年勤続職員表彰式典(北海道民間共済会)		
19	土			
20	日			
21	月	こぶし ボランティア喫茶		
22	火			
23	水	こぶし 笑顔投げかけ隊ボランティア		
24	木	防災訓練(大規模地震想定) 総合避難訓練(夜間想定) こぶし 聖十字幼稚園慰問		
25	金	経営・コンプライアンス委員会		
26	土			
27	日			
28	月	こぶし ボランティア喫茶		
29	火	実習 岩見沢市医師会付属看護高等専修学校		
30	水			
31	木	第6回 理事会		
			見学者等合計人数	22名



1. 2019年度法人・施設行事実績表

2019年		11月	行 事	
日	曜日	運 営	見学等	人数
1	金	こぶし 華道クラブ		
2	土	文化祭(バラスポーツ応援イベント)		
3	日			
4	月			
5	火	パシオ 総合訓練・防災訓練(大規模地震想定)		
6	水			
7	木	内部研修(マナー研修) こぶし 懐メロ歌の会ボランティア		
8	金			
9	土			
10	日			
11	月	こぶし ボランティア喫茶		
12	火	実習 北海道大学医学部社会医学 (工房・北日本精機)5名 パシオ 外出行事 給食運営会議 給食委員会	札幌市厚別区もみじ台地区社会福祉協議会	30名
13	水	感染防止委員会 こぶし 書道クラブ		
14	木	永年勤続表彰式(法人) パシオ 給食運営会議 相談員会議		
15	金	経営・コンプライアンス委員会		
16	土			
17	日			
18	月	研修 (一社)北海道総合研究調査会 令和元年度 北海道主任介護支援専門員研修 ほほえみ おやつ作り こぶし ボランティア喫茶		
19	火			
20	水	こぶし 笑顔投げかけ隊ボランティア		
21	木	第4回 監事監査 ユマニチュード打合せ		
22	金	請求・加算 内部勉強会(障害福祉) 衛生委員会		
23	土			
24	日			
25	月	経営・コンプライアンス委員会 こぶし ボランティア喫茶		
26	火	請求・加算 内部勉強会(高齢福祉)		
27	水			
28	木	パシオ 研修 令和元年度身体障害者福祉施設職員研修会分科会		
29	金			
30	土			
見学者等合計人数				30名

1. 2019年度法人・施設行事実績表

2019年		12月	行 事	
日	曜日	運 営	見学等	人数
1	日			
2	月	辞令交付 こぶし ボランティア喫茶		
3	火	バシオ・ワーク&ハイム スポーツ交流会 研修 北海道CMネット 2019年度北海道サービス管理責任者研修		
4	水	こぶし 華道クラブ		
5	木	バシオ 第42回美唄ライオンズクラブ餅つき交歓会		
6	金	第6回 理事会・役員懇談会		
7	土			
8	日			
9	月	こぶし ボランティア喫茶		
10	火	こぶし 書道クラブ 研修 道社協 令和元年度法人役員・施設長専門研修 給食運営会議 給食委員会		
11	水	感染防止委員会		
12	木	こぶし 懐メロ歌の会ボランティア バシオ 給食運営会議 相談員会議		
13	金	経営・コンプライアンス委員会		
14	土			
15	日			
16	月	ほほえみ クリスマス 12/16～12/21		
17	火	こぶし クリスマス忘年会 バシオ クリスマス会		
18	水			
19	木	ワーク&ハイム クリスマス会		
20	金	K・P 1 クリスマス会		
21	土	研修 (一社)北海道総合研究調査会 令和元年度 北海道主任介護支援専門員研修		
22	日			
23	月	こぶし ボランティア喫茶		
24	火	バシオ 空知総合振興局実地指導		
25	水	経営・コンプライアンス委員会 こぶし 笑顔投げかけ隊ボランティア		
26	木			
27	金	仕事納め		
28	土			
29	日			
30	月	ほほえみ 仕事納め		
31	火			
見学者等合計人数				0名

1. 2019年度法人・施設行事実績表

2020年		1月	行 事	
日	曜日	運 営	見学等	人数
1	水			
2	木			
3	金			
4	土	ほほえみ 仕事初め		
5	日			
6	月	辞令交付 仕事初め 経営・コンプライアンス委員会		
7	火			
8	水	こぶし 華道クラブ 感染防止委員会 パシオ 給食運営会議		
9	木	こぶし 懐メロ歌の会ボランティア ほほえみ お餅つき大会		
10	金			
11	土			
12	日			
13	月			
14	火	給食運営会議 給食委員会		
15	水	経営・コンプライアンス委員会 こぶし 書道クラブ パシオ クロスカントリースキー パシオ アルペンスキー		
16	木	パシオ 給食運営会議		
17	金	衛生委員会 新年交流会		
18	土			
19	日			
20	月	こぶし ボランティア喫茶		
21	火	こぶし 笑顔投げかけ隊ボランティア		
22	水	日本財団 K・PI修繕助成金 現地視察 パシオ クロスカントリースキー パシオ アルペンスキー		
23	木			
24	金	第5回監事監査		
25	土			
26	日	リハビリ 岩見沢市市民スキー大会		
27	月	経営・コンプライアンス委員会 こぶし ボランティア喫茶 研修 (一社)北海道総合研究調査会 令和元年度 北海道主任介護支援専門員研修		
28	火			
29	水	パシオ クロスカントリースキー パシオ アルペンスキー ワーク&ハイム おたのしみ会		
30	木			
31	金			
見学者等合計人数				0名

1. 2019年度法人・施設行事実績表

2020年		2月	行 事	
日	曜日	運 営	見学等	人数
1	土			
2	日			
3	月	辞令交付 こぶし 節分祭 ほほえみ 節分豆まき 工房 北門信用金庫 作品展及び即売会(北門使用金庫岩見沢支店1階ロビー)		
4	火			
5	水	パシオ クロスカントリースキー パシオ アルペンスキー こぶし 華道クラブ		
6	木			
7	金	空知総合振興局 実地指導 ワーク&ハイム、K・P1、法人監査		
8	土			
9	日			
10	月	こぶし ボランティア喫茶		
11	火	給食運営会議 給食委員会		
12	水	パシオ クロスカントリースキー パシオ アルペンスキー		
13	木	ミャンマー渡航 技能実習生現地面接 パシオ 給食運営会議 こぶし 懐メロ歌の会ボランティア		
14	金	経営・コンプライアンス委員会		
15	土			
16	日			
17	月	研修 令和元年度北海道デイサービスセンター研修 こぶし ボランティア喫茶		
18	火	空知総合振興局 実地指導 こぶし		
19	水	パシオ クロスカントリースキー パシオ アルペンスキー こぶし 書道クラブ		
20	木	衛生委員会		
21	金	岩見沢市通年雇用促進協議会 合同企業説明会		
22	土	全道障害者冬期スポーツ大会 (中止)		
23	日			
24	月	こぶし ボランティア喫茶		
25	火	経営・コンプライアンス委員会		
26	水	岩見沢市 実地指導 居宅ほほえみ パシオ クロスカントリースキー パシオ アルペンスキー こぶし 笑顔投げかけ隊ボランティア		
27	木			
28	金			
29	土			
見学者等合計人数				0名

1. 2019年度法人・施設行事実績表

2020年		3月		
日	曜日	行 事		
		運 営	見学等	人数
1	日			
2	月	辞令交付 ほほえみ ひな祭り		
3	火	こぶし ひな祭り		
4	水	こぶし 書道クラブ		
5	木			
6	金	防災訓練(風水害想定)		
7	土			
8	日			
9	月	こぶし ボランティア喫茶		
10	火	給食運営会議 給食委員会		
11	水	感染防止委員会		
12	木	こぶし 懐メロ歌の会ボランティア パシオ 給食運営会議		
13	金	経営・コンプライアンス委員会		
14	土			
15	日			
16	月	こぶし ボランティア喫茶		
17	火			
18	水	こぶし 書道クラブ		
19	木			
20	金	衛生委員会		
21	土			
22	日			
23	月	こぶし ボランティア喫茶		
24	火	第7回 理事会		
25	水	経営・コンプライアンス委員会		
26	木	こぶし 笑顔投げかけ隊ボランティア		
27	金			
28	土			
29	日			
30	月			
31	火			
見学者等合計人数				0名

年間見学者等合計人数	205名
------------	------

2. 運営管理

(1) 諸会議・委員会開催状況(2019年度内)

(単位:回)

区分		4月	5月	6月	7月	8月	9月	10月	11月	12月	1月	2月	3月	合計	
会議 委員会	理事会		2	1	1			1		1			1	7	
	評議員会			1										1	
	監事監査	1	1		1				1		1			5	
	経営・コンプライアンス委員会	3	2	3	3	3	2	3	3	2	3	2	3	32	
	係長会議		1	1			1			2			1	6	
	運営・経営会議	6	8	6	11	5	6	6	4	2	2	2	2	60	
	個別支援会議	15	13	14	16	14	15	15	14	13	14	13	16	172	
	給食運営会議	1	1	1	1	1	1	1	1	1	1	1	1	12	
	給食運営会議(パシオ)	1	1	1	1	1	1	1	1	1	1	1	1	12	
	給食委員会	1	1	1	1	1	1	1	1	1	1	1	1	12	
	給食委員会(パシオ)	1	1	1	1	1	1	1	1	1	1	1	1	12	
	防火対策委員会			1				1						2	
	防火対策委員会(パシオ)			1					1					2	
	防災対策委員会							1						1	2
	感染防止委員会	1		1	1		1	1	1	2	1	6	1	16	
	入居・利用判定会議		2	3	3	1		2	1	2	2	1		17	
	事故防止委員会	2		1	3	3	3	1	2	4	3	2	2	26	
	苦情解決委員会													0	
	身体拘束廃止委員会			1			1	5	1	1				1	10
	衛生委員会	1	1	1	1		1	1	1		1	1	1	10	
ユマニチュード会議	1	1	1	1	1	1	1	1	1	1	1	1	12		

(2) 職員健康労務管理(2019年度内)

(単位:人)

区分		4月	5月	6月	7月	8月	9月	10月	11月	12月	1月	2月	3月	合計
健康管理	健康診断(一般 35歳未満)		28											28
	健康診断(一般 35歳以上)		161											161
	職員健康診断(夜勤従事者35歳未満)		30						28					58
	職員健康診断(夜勤従事者35歳以上)		56						56					112
	検便実施				2									2
	腰痛予防訓練・検査		86						84					170
	インフルエンザ予防接種								176	17				193

(3) 防災関係(2019年度内)

(単位:回)

区分		4月	5月	6月	7月	8月	9月	10月	11月	12月	1月	2月	3月	合計
防火・防災	防災設備器具の点検				1			1						2
	総合避難訓練				1									1
	総合避難訓練(パシオ)			1										1
	夜間想定避難訓練							1						1
	夜間想定避難訓練(パシオ)								1					1
	新任職員防災講習				1			1						2
	防災訓練(大規模地震、風水害想定)							1					1	2
	防災訓練(パシオ)								1					1

【ポイント】

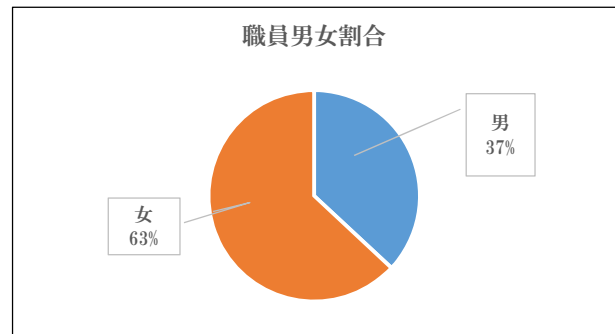
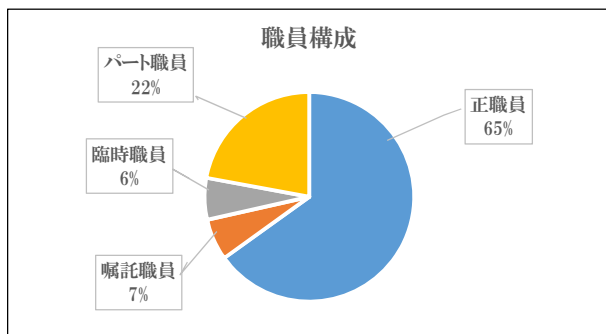
2019年度における各会議及び委員会の開催状況については、理事会を年7回、評議員会を年1回開催している。また、監事監査についても監事監査規程及び年間計画に準じての実績とし、都度監事より必要な助言を受けている。会議関係ではユマニチュードプロジェクトによる会議を月1回開催して、施設との連携に向けた検討を進めている。健康管理では、法で定められている定期健康診断及び夜勤を伴う従業員を対象とした腰痛健診を実施している。感染症予防におけるインフルエンザ予防接種について、延べ193人接種したが、100%まで達成していない状況もあり、翌年度以降は接種率向上を目指すものとする。防災関係では、風水害想定での防災訓練も実施し、建物内に保存されている備蓄食料などの確認を行った。

3.職員関係

(1)在籍職員統計表(2020年4月1日現在)

(単位:人)

施設別	職種別		正職員		嘱託職員		臨時職員		パート職員		計	
	男	女	男	女	男	女	男	女	男	女	男	女
法人本部	男	2	男		男		男		男		男	2
	女	2	女		女		女		女		女	2
くびどワーク&ハイム	男	29	男	1	男	1	男	1	男	1	男	32
	女	27	女	5	女		女		女	6	女	38
こぶし	男	23	男		男	1	男	1	男	1	男	25
	女	36	女	3	女	3	女	3	女	16	女	58
K・P1	男	12	男	1	男	2	男	2	男	2	男	17
	女	5	女	1	女	3	女	3	女	19	女	28
ほほえみプラザ	男	1	男		男	2	男		男	1	男	4
	女	2	女	1	女		女		女	4	女	7
居宅介護支援事業所 ほほえみプラザ	男		男		男		男		男		男	0
	女	2	女		女		女		女	1	女	3
パシオ	男	7	男		男	3	男		男		男	10
	女	7	女	1	女	1	女	1	女	1	女	10
くびどクリニック	男	2	男		男		男		男		男	2
	女	5	女		女		女		女	1	女	6
クピドユアーズ	男		男		男		男		男		男	0
	女		女	2	女		女		女		女	2
岩見沢くびど簡易郵便局	男		男		男		男		男		男	0
	女	0	女	1	女		女		女		女	1
グループホーム イランカラプテ	男		男		男		男		男		男	0
	女		女		女		女		女	2	女	2
合計	男	76	男	2	男	9	男	5	男	5	男	92
	女	86	女	14	女	7	女	50	女	50	女	157
	計	162	計	16	計	16	計	55	計	55	計	249



【ポイント】

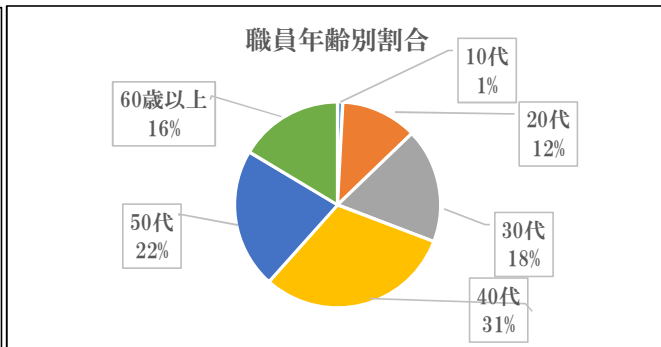
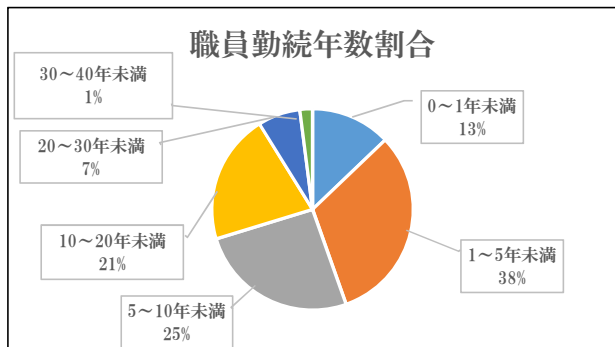
2019年度当初における在籍職員数に関しては、全体で249名となっている。内訳として正職員が162名、嘱託職員が16名、臨時職員が16名、パートタイム職員が55名となっており、全体の男女比としては男性が37%、女性が63%で推移しており、昨年と比べ男性比率が増加した。

2020年度は各施設業務改善を図りながら、適正人数を再構築していきながら、採用計画を立案していく。

(2)職員勤続年数統計表(2020年4月1日現在)

(単位:人)

区 分	0～1年未満	1～5年未満	5～10年未満	10～20年未満	20～30年未満	30～40年未満	40～50年未満	計	平均年数
法人本部		1	1		1		1	4	20年2ヶ月
くびどワーク&ハイム	6	16	22	18	6	2		70	9年2ヶ月
こぶし	8	31	23	19	2			83	6年7ヶ月
K・P 1	7	13	10	8	5	1	1	45	9年5か月
ほほえみプラザ	2	5	1	3				11	5年5か月
居宅介護支援事業所	1	1			1			3	9年10ヶ月
パシオ	2	8	7	1	2			20	7年3ヶ月
くびどクリニック	5	2		1				8	2年7ヶ月
クビデュアーズ		1		1				2	7年11ヶ月
くびど郵便局				1				1	11年7ヶ月
グループホーム イランカラプテ	1	1						2	1年0ヶ月
計	32	79	64	52	17	3	2	249	8年3ヶ月



## 【ポイント】

職員平均在籍年数は8年3か月で、昨年度の9年1ヶ月と比較して若干短くなっている。これは、新規採用者数が増加し、勤続年数0～1年未満の職員の割合が昨年9%だったの比し、今回は13%と増加しているものと合致する。平均勤続年数は人件費バランスとの兼ね合いもあるが、少しでも助長させるよう職員維持を図っていく。



## 4.定員・現員一覧（2020年3月31日現在）

（単位：人）

施設	サービス種別	定員		現員		備考	定員に対する利用率
		入所	日中	入所	日中		
ワーク&ハイム	施設入所支援	170名		168名		平均入所期間18年6か月	98.8%
	生活介護		120名		133名		110.8%
	短期入所(併設空床型)	4名					
K・P1	就労継続支援(A型)		30名		20名		66.7%
	就労継続支援(B型)		90名		103名		114.4%
パシオ	施設入所支援	40名		41名		平均入所期間7年3か月	102.5%
	生活介護		50名		45名		90.0%
	就労継続B型		10名		10名		100.0%
	短期入所(併設型)	2名					
GHイランカラプテ	共同生活援助	10名		10名			100.0%
障害部門小計		226名	300名	219名	311名		
こぶし	介護老人福祉施設	140名		140名		平均入所期間3年1ヶ月	
	介護老人福祉施設(短期入所)	10名		5名			
ほほえみプラザ	通所介護・介護予防通所介護		44名		29名		
	居宅介護支援事業所		135名		109名		
介護保険部門小計		150名	179名				
合計		376名	479名	219名	311名		

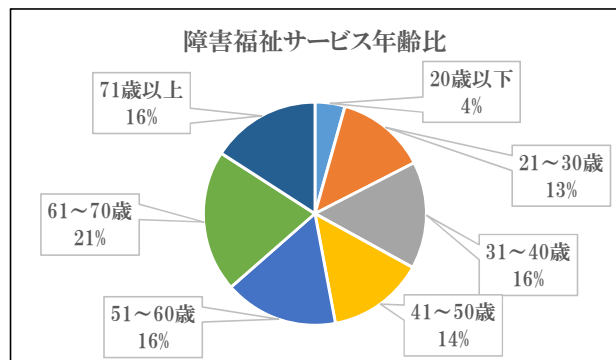
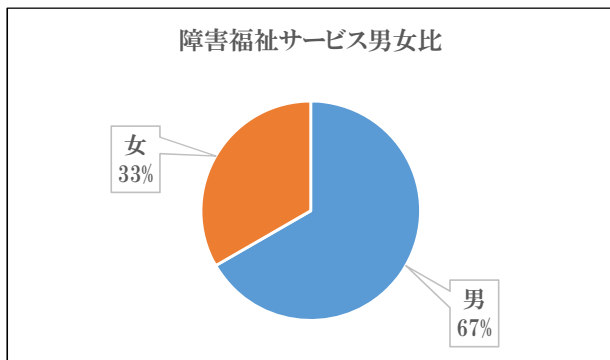
## 【ポイント】

- (1) 障害部門における施設入所支援の利用率はワーク&ハイムで約98%、パシオで利用超過102%となっている。特にくびどワーク&ハイムについては、昨年同時期と比較して4.5%増加しており、利用者増が図れている。K・P1の就労継続支援A型では、定員数と比較して残り10名の枠があり、利用者確保が求められる。しかしながら、就労継続支援B型では利用超過などの現状が見られ、バランスの良い利用者構成を検討して運営を図っていく。
- (2) 介護保険部門における定員の変更はない。こぶしに関しては、入所利用率は年度末段階では100%（満床）となっており待機者も多くいることから、今後は緊急性や必要性に合わせ介護度なども視野に入所選定していく。ほほえみプラザでは、年度末にコロナウイルスの影響を受け、利用者数減の状況となっている。

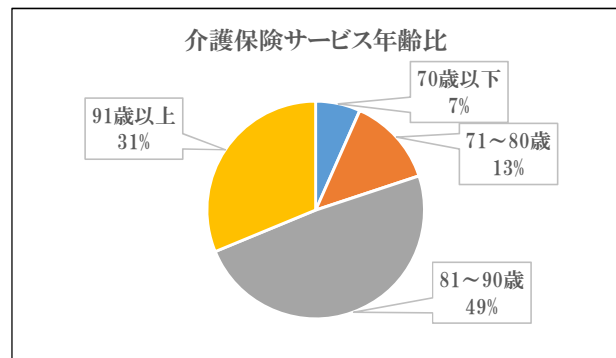
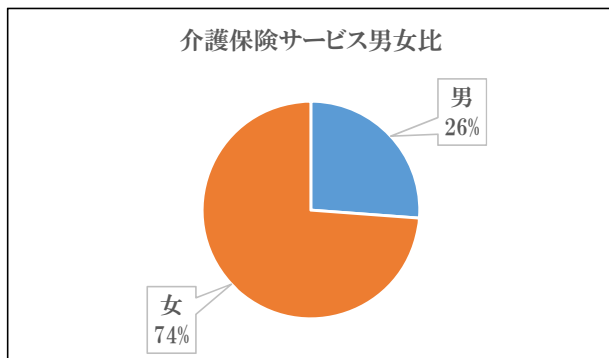
5.年齢構成(2020年3月31日現在)

(単位:人)

区分	20歳以下		21~30歳		31~40歳		41~50歳		51~60歳		61~70歳		71~80歳		81~90歳		91~100歳		101歳以上		計			平均年齢(歳)
	男	女	男	女	男	女	男	女	男	女	男	女	男	女	男	女	男	女	男	女	男	女	計	
ワーク&ハイム	2		8	3	3	3	8	9	20	8	27	14	14	11	1	2					83	50	133	57.3
K・P 1	7	1	14	4	10	5	16	8	12	4	10	10	12	7		3					81	42	123	49.1
パシオ	1		7	3	22	5		3	6	2	4	1		1							40	15	55	39.7
GH	3	0	3		2		1		1												10	0	10	29.0
障害部門小計	13	1	32	10	37	13	25	20	39	14	41	25	26	19	1	5	0	0	0	0	214	107	321	50.2
こぶし											4	3	8	9	12	49	6	44		5	30	110	140	86.9
ほほえみプラザ											2	8	6	11	21	43	8	16		1	37	79	116	84.0
介護保険部門小計											6	11	14	20	33	92	14	60		6	67	189	256	85.6
合計	13	1	32	10	37	13	25	20	39	14	47	36	40	39	34	97	14	60	0	6	281	296	577	



(1)障害福祉部門(入所・通所含む)  
 男女比 ⇒ 男性67%・女性33%  
 年齢比 ⇒ 61歳~70歳が21%・次いで51歳~60歳、71歳以上が16%  
 平均年齢 ⇒ 50.2歳(障害部門総計)  
 最高年齢者 ⇒ 81歳 ・最小年齢者 ⇒ 18歳(障害部門総計)

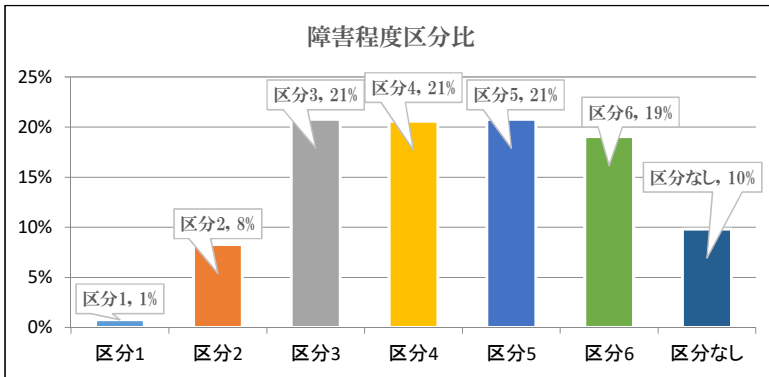


(2)介護保険部門(入所・通所含む)  
 男女比 ⇒ 男性26%・女性74%  
 年齢比 ⇒ 81歳以上が80%を占有  
 平均年齢 ⇒ 85.6歳(介護施設系総計)  
 最高年齢者 ⇒ 107歳 ・最小年齢者 ⇒ 61歳(介護施設系総計)

6.障害程度区分(2020年3月31日現在)

(単位:人)

施設	サービス種別	1	2	3	4	5	6	区分なし	合計
ワーク&ハイム	施設入所支援		12	39	32	44	41	0	168
	生活介護		1	21	25	42	44	0	133
K・P 1	就労継続支援(A型)		3	1			1	15	20
	就労継続支援(B型)	4	24	26	10	6	1	32	103
パシオ	施設入所支援			9	19	8	5	0	41
	生活介護			9	21	8	7	0	45
	就労継続支援(B型)		3	3				4	10
GH	共同生活援助		4	1				5	10
障害程度区分比		1%	8%	21%	21%	21%	19%	10%	100%



施設別平均障害程度区分

ワーク&ハイム ⇒ 4.8

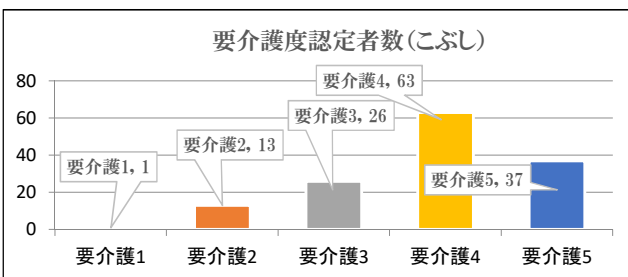
パシオ ⇒ 4.3

入所区分を持っている施設における平均障害支援区分は2施設で平均4.5となっている。近年は障害も重度化する傾向が見られておりその分、多様な支援を提供することが求められている。

7.要介護度(2020年3月31日現在)

(単位:人)

施設	認知症日常生活自立度	要支援1	要支援2	要介護1	要介護2	要介護3	要介護4	要介護5	合計
こぶし	自立				1		1		2
	I					1	1	1	3
	II			1		18	15	2	36
	III				11	6	35	13	65
	IV				1		11	19	31
	M					1		2	3
	小計		0	0	1	13	26	63	37
ほほえみプラザ	通所介護			45	23	7	3	3	81
	介護予防	17	18						35
	小計	17	18	45	23	7	3	3	116
合計		17	18	46	36	33	66	40	256

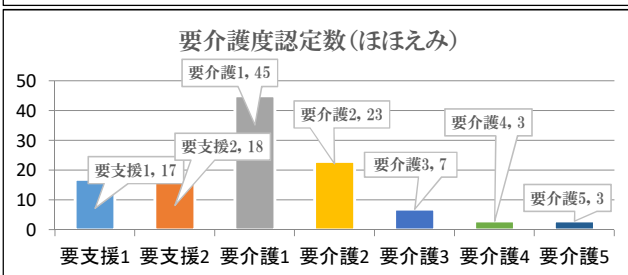


施設・事業所別平均介護度

こぶし ⇒ 3.8

ほほえみ ⇒ 1.3

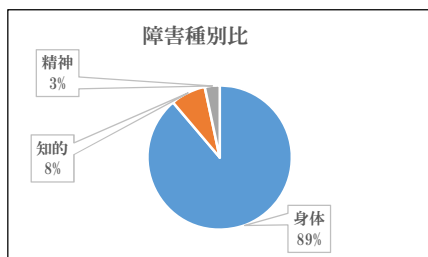
入所区分をもつこぶしにおける平均介護度は3.8となっており、昨年度と同数値となっている。ほほえみプラザにおいては、1.3と通所施設であることから、介護度は低くみられるが、その分機能訓練などの必要性も高くなっている。



8.障害種別の状況(身体・知的・精神)(2020年3月31日現在)

(単位:人)

施設	サービス種別	身体	知的	精神	合計
ワーク&ハイム	施設入所支援	166	1	1	168
	生活介護	130	3		133
K・P 1	就労継続支援(A型)	15	2	3	20
	就労継続支援(B型)	61	13	9	103
パシオ	施設入所支援	35	5	1	41
	生活介護	37	7	1	45
	就労継続支援(B型)		9	1	10
GH	共同生活援助	9		1	10
合計		453	40	17	530



【ポイント】

障害種別の状況としては、基本的に身体障害を有している利用者が多いのは従来と変わらない。しかしながら、近年は知的障害や精神障害を有している利用者も増加していることも特徴的傾向となっている。

今後は、多様化する障害種別に対応すべく、研修などを増やし職員の支援の質向上を目指す取り組みを検討していく。

9.主な障害名・病名(2020年3月31日現在)

(単位:人)

障害名・病名	ワーク&ハイム	K・P 1	パシオ	GH	障害部門小計	こぶし	合計
ポリオ	1	4			5		5
筋ジストロフィー	8	2	3	1	14		14
頸髄損傷	8				8		8
脊髄損傷	11	16	1	1	29		29
脳血管障害	29	16	9		54		54
脳性麻痺	31	14	12	1	58	3	61
脊髄カリエス	1	1			2		2
リウマチ					0		0
小脳性失調症					0		0
認知症(脳血管性)					0	6	6
若年性認知症(65歳以下)					0	1	1
認知症(アルツハイマー等)					0	57	57
変形性膝関節症・関節炎	1	1			2	6	8
パーキンソン病	2				2	3	5
脳性小児麻痺		3	1		4	4	8
脳梗塞	8	5	1		14	38	52
レビー					0	2	2
その他障害(発達障害など)	33	61	28	7	129	20	149
合計	133	123	55	10	321	140	461

【ポイント】

障害部門では、昨年までと同様、脳性麻痺や脳血管障害羅患者が多数を占めている。また、その他障害としては、アスペルガー症候群やハンチントン病などの難病者も在籍している。介護保険部門では、脳梗塞と認知症(アルツハイマー、脳血管性)が多数である。

※統計資料では、主な障害とて集計しており、複合重複障害者もいる。

10.入在所期間(2020年3月31日現在) (単位:人)

在所期間	ワーク&ハイム	パシオ	障害部門小計	こぶし	合計
1年未満	16	1	17	24	41
1～3年未満	12	5	17	42	59
3～5年未満	8	2	10	27	37
5～10年未満	20	33	53	38	91
10～20年未満	37		37	8	45
20～30年未満	41		41	1	42
30～40年未満	14		14		14
40年以上	20		20		20
合計	168	41	209	140	349

【ポイント】

障害入所部門における入在所期間は、例年同様5年～10年の利用者が最も多く在籍している。利用期間が長い方では40年以上の方も20名在籍している。介護保険部門では、1年から3年が最も多く在籍しているが、5年以上の方も多く在籍をしている状況もみられる。

11.新規利用状況(2019年度内)

(単位:人)

施設等	ワーク&ハイム	K・P 1	パシオ	GH	障害部門小計	こぶし	ほほえみ	介護保険部門	合計
在宅	6	1	6	1	14	13	13	26	40
他施設	4				4	10		10	14
病院	7				7	7		7	14
学校	2	5		1	8			0	8
グループホーム					0	2		2	2
合計	19	6	6	2	33	32	13	45	78

【ポイント】

障害部門における新規利用者の状況については、全体で33名の新規受入実績となっている。特に、くびどワーク&ハイムでは年間19名の新規利用があり、営業効果が発揮されたものと評価している。今後も、新規利用者及び待機者確保を目指し動きを作っていく。介護保険部門では、ほほえみプラザが年度末までにかけて新規利用者が抑えられる状況となった。

12.待機状況(2020年3月31日現在)

(単位:人)

施設等	ワーク&ハイム	K・P 1	パシオ	GH	障害部門小計	こぶし	合計
在宅			1		1	10	11
他施設			1		1	30	31
病院	1				1	14	15
学校					0		0
合計	1	0	2	0	3	54	57

【ポイント】

2019年度末の障害部門の待機者状況については、入所希望者が3名がいる状況に留まっている。こぶしについては、昨年同時期43名に対し、54名と増加傾向にある。利用ニーズの増加に伴い、サービスの質向上と維持に向け、日々経営努力を続けていく必要性が求められている。

13.通所利用者利用状況(2020年3月31日現在) (単位:人)

内 容	ワーク&ハイム	K・P 1	パシオ	合計
自家用車	8	24	3	35
送迎車	1	8	8	17
バス等		16	1	17
徒 歩		75	2	77
合 計	9	123	14	146

【ポイント】

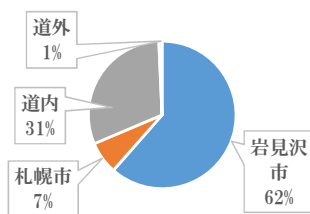
通所系のK・P1では、地域から通ってくる利用者が多数いるが、徒歩としている数の中には、併設施設からの利用者数も含まれている。それ以外は、自家用車による通所が多くを占めている。

14.実施機関別(市町村)一覧(2020年3月31日現在)

(単位:人)

実施市町村	ワーク&ハイム	K・P 1	パシオ	GH	障害部門 小計	こぶし	ほほえみ	介護保険 部門小計	合計
岩見沢市	36	73	5	7	121	119	115	234	355
札幌市	23	7	9		39	2		2	41
市(道内)	45	28	29		102	15	1	16	118
町(道内)	25	13	11	2	51	4		4	55
村(道内)	2	1		1	4			0	4
道 外	2	1	1		4			0	4
合 計	133	123	55	10	321	140	116	256	577

実施機関別割合



【ポイント】

障害部門における実施機関は、岩見沢市を中心にほぼ道内に集中しているが、道外も4名の利用者が在籍している。(福岡、福島、埼玉、山形) 介護保険部門においてもほぼ岩見沢市が実施機関となっている。

15.退所状況(2019年度内)

(単位:人)

内 容	ワーク&ハイム	K・P 1	パシオ	GH	障害部門 小計	こぶし	ほほえみ	介護保険 部門小計	合計
一般就労					0			0	0
在宅	1	3			4			0	4
他施設	1	7	2		10		21	21	31
病 院	1				1	13		13	14
死 亡	7	1			8	17	4	21	29
合 計	10	11	2	0	23	30	25	55	78

【ポイント】

障害部門における2019年度内退所者の状況については、全体で23名の実数となっている。例年増加していたくびどワーク&ハイムでの死亡退所は、2019年度も7名となり引き続き高齢化の影響が出ていると考える。介護保険部門では、こぶしは30名の退所でそのほとんどが死亡退所である。ほほえみプラザでは、特養など他施設への利用者があり、そのため利用終了となったケースが多くみられている。

## 16. 栄養相談人数(2020年3月31日まで)

(単位:人)

施設	ワーク&ハイム	パシオ	障害部門 小計	こぶし	ほほえみ	介護保険 部門小計	合計
人数	133	55	188	140	116	256	444

## 17. 食事摂取状況(2020年3月31日現在)

(単位:人)

内容	ワーク&ハイム	パシオ	障害部門 小計	こぶし	ほほえみ	介護保険 部門小計	合計
自立	30	43	73	95	110	205	278
一部介助	81	9	90	15	3	18	108
全部介助	22	3	25	30	3	33	58
合計	133	55	188	140	116	256	444

## 18. 食事状況(2020年3月31日現在)

(単位:人)

内容	ワーク&ハイム	パシオ	障害部門 小計	こぶし	ほほえみ	介護保険 部門小計	合計
普通食	65	44	109	52	102	154	263
特別食	31	8	39	18		18	57
流動食(胃ろう栄養等)	10		10	2		2	12
荒刻み食	4		4		12	12	16
刻み食	14	3	17	46	1	47	64
ペースト食	1		1			0	1
やわらか食	8		8	22	1	23	31
合計	133	55	188	140	116	256	444

## 【ポイント】

2019年度の栄養関係では、常勤の栄養士を中心に個別の栄養相談などを実施し、支援を図っている。特に入所施設では、月1回の給食運営会議の開催時に利用者からの意見聴取をもとに、委託業者との給食会議を開催しながら、おいしい給食環境作るよう努力している。

19.ADL状況(2020年3月31日現在)

(単位:人)

内容	ワーク&ハイム	K・P1	パシオ	GH	障害部門 小計	こぶし	ほほえみ	介護保険 部門小計	合計
全介助	73		5		78	95	4	99	177
一部介助	47	24	40		111	31	53	84	195
自立	13	99	10	10	132	14	59	73	205
合計	133	123	55	10	321	140	116	256	577

【ポイント】

障害部門における入所施設では、ほとんどの利用者が全介助、一部介助の利用者となっている。  
K・P1やグループホームでは、自立者が多く在籍している特徴が見られている。介護保険部門ではこぶしは全介助者が多く占め、ほほえみプラザでは自立者が多い傾向にある。

20.補装具使用状況(2020年3月31日現在)

(単位:人)

内容	ワーク&ハイム	K・P1	パシオ	GH	障害部門 小計	こぶし	ほほえみ	介護保険 部門小計	合計
車いす	80	49	27	2	158	118	7	125	283
電動車いす	26	9	3		38	3		3	41
歩行器	4	1	1		6	13	30	43	49
装具つり歩行		4			4			0	4
杖	2	7	1		10		17	17	27
合計	112	70	32	2	216	134	54	188	404

【ポイント】

補装具使用者のほとんどは、車いすユーザーであり、中でも障害部門では電動車いすの利用者が昨年より増加した傾向にある。逆にこぶしでは、車いす利用者が若干減少し歩行器使用者が増加している。



## 21.主な機能訓練状況(2020年3月1日～31日)

(単位:延べ回)

主な訓練名	ワーク&ハイム	パシオ	障害部門 小計	こぶし	ほほえみ	介護保険 部門小計	合計
歩行訓練	25	11	36	180	109	289	325
床上訓練	10	16	26	8	0	8	34
座位保持訓練	12	8	20	180	0	180	200
スキー訓練		9	9		7	7	16
ADL訓練	34	9	43	560	0	560	603
関節可動域訓練	31	2	33	188	109	297	330
ボディスパイダー			0		116	116	116
水中訓練	4	16	20		110	110	130
言語訓練	55		55		0	0	55
集団訓練(体操)	11	15	26		113	113	139
計	182	86	268	1,116	564	1,680	1,948

## 【ポイント】

各施設には理学療法士など機能訓練を中心とした専門職を配置し、それぞれの個別障害などに合わせリハビリ訓練などを実施している。特に、広い廊下など建物を活用した歩行訓練などを中心に、より工夫した訓練を計画し実行している。パシオでは、プールを活用した水中訓練、冬季間はスキー場や施設外周などを活用したスキーリハビリなどを実行している。

## 22.作業訓練状況(2020年3月31日現在)

(単位:人)

作業訓練名	ワーク&ハイム
習字	3
キャンドル	2
陶芸	12
手工芸	8
花	2
絵	39
写真	3
合計	69

## 【ポイント】

2019年度における工房あ～での作業訓練の状況の統計としては、絵画に参加する39名が最多となっている。その他としては、陶芸や手工芸などの作業参加が見られ、日中活動として精力的に実施している。出来上がった一部作品は、一般販売され利益は携わった利用者へ還元する動きを作っている。

## 23.授産事業活動

### (1)利用者数一覧(2020年3月31日現在)

(単位:人)

事業	福祉機器 (車椅子他)	I T (スタジオ30)	食 (コスモローフ・珈琲 他)	製 造 (北日本精機 他)	合計
K・P 1	5	12	13	93	123
パシオ			9	38	47
計	5	12	22	131	170

### (2)工賃支給実績表(2019年度内)

施設名	対象者	延べ人数	工賃支払い総額	平均工賃月額
K・P 1(就労継続支援A型)	27 人	253 人	34,141,954 円	134,948 円
K・P 1(就労継続支援B型)	101 人	1,153 人	28,195,453 円	24,454 円
パシオ(就労継続支援B型)	13 人	119 人	591,269 円	4,968 円
パシオ(生活介護)	40 人	458 人	466,624 円	1,018 円
合 計	181 人	1,983 人	63,395,300 円	

#### 【ポイント】

2019年度における工賃支払総額は63,395,300円となっている。

K・P1就労継続支援B型における平均工賃月額は24,454円となっており、全道水準よりみて高い支給となっている。

## (3)事業実績(2020年3月31日現在)

事業名		作業成果	利用者数	売上額
福祉機器事業	福祉機器製造	年間 987件(内 製造 46 件、修理 324 件、販売 420 件、その他 197 件)	5	42,096,930 円
IT事業	ホームページ他	ホームページ制作 年間 16 社/ 30 件	12	12,909,054 円
		データ入力 年間 4 社/ (ジオラマ含)		
		画像加工作業 年間 2社/ 4400件		
食事業	水耕栽培	年間 21,398 kg 生産(内 コスモファーム 18,798 kg、パシオ 2,600 kg)	9	31,562,870 円
	珈琲・ラスク	珈琲 3,445 kg、ラスク 412 kg、チョコレート 2,836袋、パン 4,6644 個	3	12,694,305 円
	精米	美栗米(7,320kg) 業務米(33,652kg) 精米のみ(2082kg) 選別(1093,86kg)	4	15,250,870 円
	餃子	年間 4,833,460 個	1	10,751,535 円
	わかめ・こんぶ	わかめ 116.6 kg、昆布 63.7 kg、茎わかめ 63.4 kg	1	539,255 円
	アシリ・和來	年間 10,114 名の利用客	4	17,856,729 円
製造事業	北日本精機	年間生産数 4,833,460個	60	63,262,841 円
	金邦電気	表示線 522,810本、可溶片検査 522,810個	6	4,845,783 円
	ノースペット	年間 ロング313,765袋 主食69,173箱	27	3,848,017 円
	ハッピーオール	ゲートカット(120,207個) 外観検査(577,336個) 組立(22,188個)	13	186,214 円
	エコキャップ	白(13,830kg) カラー(10,165kg)	25	451,904 円
合計			170	216,256,307 円

## 【ポイント】

2019年度における事業実績(就労支援事業)は、K・P1とパシオ合算して総額216,256,307円の売上となっている。

## 24.地域関係

(1)家族来訪件数(2019年度内)

(単位:件)

内容	ワーク&ハイム	パシオ	こぶし	合計
家族面会	931	320	6,153	7,404

(2)地域相談受付件数(2019年度内障害部門)

(単位:件)

項目(障害内訳)	件
身体障害	43
精神障害	9
知的障害	7
合計	59

(3)相談内容(2019年度内障害部門)

(単位:件)

項目	件
入所相談	59
就労相談	13
その他相談	9
合計	81

(4)利用者実習利用(障害部門)

(単位:人)

項目(障害内訳)	人数
身体	3
精神	0
知的	14
合計	17

## 25.実習生受入状況(2019年度内)

(単位:人及び延べ日数)

施設	人数	日数	備考
ワーク&ハイム	11人	187日	北海道介護福祉学校、北海道大学大学院、北星学園大学、札幌医療リハビリ専門学校、北海道科学大学
K・P1	2人	2日	北海道大学大学院
障害部門小計	13人	189日	
こぶし	4人	114日	北海道介護福祉学校
ほほえみ	10人	20日	岩見沢市医師会付属看護学校
介護保険部門小計	14人	134日	
合計	27人	323日	

## 26.個人・団体ボランティア活動実績(2019年度内)

(単位:人)

施設	内容	人数	備考
ワーク&ハイム	個人	77	夏祭り、クリスマス会、利用者外出支援、文化祭
	黒住教岩見沢教会所	6	毎年1回 車いすの清掃ボランティア
パシオ	美唄ライオンズクラブ	14	餅つき交歓会
	美唄市赤十字奉仕団	6	アルペンスキー
こぶし	日本赤十字奉仕団	4	毎月第3木曜日
	ひとみの会	5	毎週月曜日 2Fホール、喫茶、レクリエーション
	華道クラブ	3	毎月第1水曜日
	茶道クラブ	3	毎月第3水曜日
	笑顔投げかけ隊	3	月1回 歌や手品
ほほえみ	個人	4	介護、書道、手工芸、足浴、笑いヨガ、レク
計		125	

27.事故発生状況(2019年度内)

(1)事故・ヒヤリハット発生状況

(単位:件)

施設	ヒヤリハット	事故件数	誤薬・未投薬	誤飲	骨折	裂傷	打撲	その他
ワーク&ハイム	79	25	3	1	7	7	3	4
K・P 1		2			1	1		
パシオ	19	5	2		2	1		
GH								
こぶし	154	14	8		3	2	1	
ほほえみ	19	0						
合計	271	46	13	1	13	11	4	4

【主な事故発生状況】

2019年度における事故発生状況の傾向としては、骨折事故と薬関係の事故が最も多くなっている。  
特に薬関係では、未投薬による事故が多く、職員の連携不足やミスなどから発生している傾向が強い。骨折事故では介護中の事故は少なく、自立利用者が生活の中で転倒してしまいケガをしたケースが多く発生していた。再発防止に関しては職員に対し事故防止マニュアルの再周知徹底やベットマットなどの環境整備などで防止策を講じた。

28.地域・環境保全活動(2019年度内)

区分	取り組み内容		
	項目	現況	備考
1	節電(エネルギー関連)	2019年度電力総量 2,789,496Kwh (2018年度実績 2,731,896Kwh) 【増加率 +2.1%】	クビド・フェアとしては、毎年電力について節電を心がけているが、2018年との比較については、2.1%使用量増となった。要因としては、近年気温上昇による対応としてエアコンを設置したことによるものが一番の要因と考えられる。次年度以降は、より節電に向け全体で取り組みを図るものとする。
2	正面広場緑化活動(コスモス)	2019年9月上旬にコスモス 開花	2018年度に引き続き、正面広場の環境整備緑化事業として「利用者」と一緒に種定植事業を実施した。秋にはコスモスが開花し、正面広場をキレイに彩り、利用者の癒しとなった。
3	ゲストハウス ゲストルーム利用者数	ゲストハウス利用者数 51名(年間) ゲストルーム利用者数 10名(年間)	ゲストハウスの利用者数は年間延べ51名の利用があった。特にバリアフリー設計による評価を多く頂き、どのような方でも快適に過ごせる空間を提供した。ゲストルームに関しては、個人単独での利用が多く、施設建物内のスペースとして重要な役割を果たしている。

29.助成金等

①	助成事業名	就労継続支援A・B型事業所「K・P1」改造
②	助成団体名	日本財団
③	助成金額	30,000,000円(内定額)
④	対象施設	障害福祉サービス事業所 K・P1
⑤	助成交付決定日	2020年2月10日

①	助成事業名	岩見沢市東日本大震災復興支援活動補助金(石巻市開成団地 夏祭り招待)
②	助成団体名	岩見沢市
③	助成金額	118,000円
④	対象施設	社会福祉法人クビド・フェア
⑤	助成交付決定日	2019年7月18日

## 30.研修実績(2019年度内)

## (1)外部研修

(単位:人)

主催	研修名	参加人数
北海道社会就労センター協議会	社会就労センター施設長・職員研修会	2人
	利用者の工賃向上と就労支援を考える研修会	1人
北海道社会福祉協議会	社会福祉法人・社会福祉施設ブロック研修会	2人
	法人役員・施設長専門研修(社会福祉施設)	1人
	老人福祉施設長研究セミナー	1人
北海道簡易郵便局連合会	北簡連女性部防犯研修会	2人
公益財団法人 日本電信電話ユーザ協会	ビジネスマナー・電話応対セミナーⅢ	3人
北海道デイサービスセンター協議会	北海道デイサービスセンター研修会	1人
一般社団法人 北海道介護支援専門員協会	居宅介護支援事業所管理者研修	1人
公益社団法人 北海道栄養士会	秋期職種別専門研修会	1人
合 計		17人

## (2)自主研修

(単位:人)

主催	研修名	参加人数
外部視察研修	クビド・フェア役職員懇談会(札幌市)	19
合 計		19

## (3)専門研修

(単位:人)

主催	研修名	参加人数
一般社団法人 北海道総合研究調査会	介護支援専門員 専門研修Ⅰ	1人
	介護予防ケアマネジメント従事者研修	1人
	北海道主任介護支援専門員研修	1人
公益社団法人 北海道社会福祉士会	虐待防止研修会	7人
NPO法人 北海道地域ケアマネジメントネットワーク	相談支援従事者研修	1人
	北海道サービス管理責任者基礎研修	1人
一般財団法人 省エネルギーセンター	エネルギー管理講習「新規講習」	1人
北海道	認定調査員(新規)研修会	1人
合 計		14人

## (4)内部研修

(単位:回及び延べ人)

研修名	回数(日時)	参加人数
感染防止研修	5回 (2019年11月19日 他)	161
虐待防止・身体拘束研修	5回 (2019年12月10日 他)	216
介護技術研修	1回 (2019年9月19日 )	6
危険予知トレーニング	1回 (2020年3月12日 )	5
緊急時対応研修	2回 (2019年9月25日 )	20
食中毒予防研修会	1回 (2019年12月20日 )	78
看取り研修	1回 (2019年11月13日 )	20
合 計		506