

2021 年度

事業報告書

社会福祉法人 クピド・フェア

障害者支援施設
くびどワーク&ハイム

障害福祉サービス事業所
K・P 1

障害者支援施設
パシオ

障害者グループホーム
イランカラプテ

特別養護老人ホーム
こぶし

通所介護デイサービスセンター
ほほえみプラザ

目次

1・法人・施設行事実績表	P1	19・ADL状況	P23
2・運営管理	P13	20・補装具使用状況	P23
3・職員関係	P14	21・主な機能訓練状況	P24
4・定員・現員一覧	P16	22・作業訓練状況	P24
5・年齢構成	P17	23・授産事業活動	P25
6・障害程度区分	P18	24・地域関係	P27
7・要介護度	P18	25・実習生受入状況	P27
8・障害種別の状況	P19	個人・団体		
9・主な障害名・病名	P19	26・ボランティア活動実績	P27
10・入在所期間	P20	27・事故発生状況	P28
11・新規利用状況	P20	28・地域・環境保全活動	P28
12・待機状況	P20	29・助成金等	P28
13・通所利用者利用状況	P21	30・自由幸せアイデア褒賞	P28
14・実施機関別(市町村)一覧	P21	31 研修実績	P29
15・退所状況	P21			
16・栄養相談人数	P22			
17・食事摂取状況	P22			
18・食事状況	P22			

1. 2021年度法人・施設行事実績表

2021年		4月	行 事		
日	曜日		運 営	見学等	人数
1	木	辞令交付 経営会議			
2	金				
3	土				
4	日				
5	月	コロナ対策委員会			
6	火				
7	水				
8	木				
9	金				
10	土				
11	日				
12	月	コロナ対策委員会			
13	火	給食運営会議 給食委員会			
14	水				
15	木	経営会議 ほほえみ 春の運動会 ユマニチュード定例打ち合わせ			
16	金	衛生委員会			
17	土				
18	日				
19	月	コロナ対策委員会			
20	火	メンテナンス委員会			
21	水				
22	木				
23	金	第1回監事監査			
24	土				
25	日				
26	月	経営会議			
27	火				
28	水				
29	木				
30	金				

1. 2021年度法人・施設行事実績表

2021年		5月	行 事		
日	曜日		運 営	見学等	人数
1	土	工房 花販売			
2	日				
3	月				
4	火				
5	水				
6	木	辞令交付 コロナ対策委員会			
7	金	パシオ 外出行事			
8	土				
9	日				
10	月	コロナ対策委員会			
11	火	給食運営会議 給食委員会			
12	水	パシオ 外出行事			
13	木	パシオ 給食運営会議			
14	金	経営会議			
15	土				
16	日				
17	月				
18	火	コロナ対策委員会			
19	水	ユマニチュード定例打ち合わせ			
20	木	メンテナンス委員会			
21	金	衛生委員会			
22	土				
23	日				
24	月	コロナ対策委員会			
25	火	第2回監事監査 経営会議			
26	水	コロナ対策委員会			
27	木	第1回理事会 コロナ対策委員会			
28	金				
29	土				
30	日	北海道福祉人材センター 福祉職場説明会(札幌市)			
31	月				

1. 2021年度法人・施設行事実績表

2021年		6月	行 事		
日	曜日		運 営	見学等	人数
1	火	辞令交付 コロナ対策委員会			
2	水				
3	木				
4	金				
5	土				
6	日				
7	月				
8	火	給食運営会議 給食委員会			
9	水				
10	木	パシオ 給食運営会議 コロナ対策委員会			
11	金	防火対策委員会			
12	土				
13	日				
14	月	コロナ対策委員会			
15	火	経営会議			
16	水	ユマニチュード定例打ち合わせ			
17	木	第2回理事会 研修(特非)きなはれ サービス管理責任者更新研修(オンライン)			
18	金	メンテナンス委員会			
19	土				
20	日				
21	月	コロナ対策委員会 パシオ 防火防災委員会			
22	火				
23	水	岩見沢市献血推進協議会 献血			
24	木	経営会議			
25	金	防火委員会			
26	土				
27	日				
28	月	パシオ 防火訓練(日中想定)			
29	火				
30	水	研修 (一財)日本消防設備安全センター 自衛消防業務新規講習(札幌市)			

1. 2021年度法人・施設行事実績表

2021年		7月	行 事		
日	曜日		運 営	見学等	人数
1	木	辞令交付 研修（一財）日本消防設備安全センター 自衛消防業務新規講習（札幌市）			
2	金	コロナ対策委員会			
3	土				
4	日				
5	月	コロナ対策委員会			
6	火				
7	水	総合避難訓練（日中想定）			
8	木	パシオ 給食運営会議			
9	金				
10	土				
11	日	北海道福祉人材センター 福祉職場説明会（札幌市）			
12	月	（休）日本防災技術センター 消防用設備等保守点検 7/12～7/15 コロナ対策委員会			
13	火	給食運営会議 給食委員会			
14	水				
15	木	経営会議			
16	金	第3回監事監査 衛生委員会			
17	土				
18	日				
19	月	研修（特非）きなはれ サービス管理責任者更新研修（オンライン） 研修（特非）きなはれ サービス管理責任者基礎研修（オンライン） コロナ対策委員会			
20	火	メンテナンス委員会			
21	水	ユマニチュード定例打ち合わせ			
22	木	経営会議			
23	金				
24	土				
25	日				
26	月	研修（特非）きなはれ サービス管理責任者更新研修（オンライン） コロナ対策委員会			
27	火				
28	水	コロナ対策委員会			
29	木				
30	金	サプライズ花火打ち上げ K・P 1 お祭り			
31	土				

1. 2021年度法人・施設行事実績表

2021年		8月	行 事		
日	曜日		運 営	見学等	人数
1	日				
2	月	辞令交付			
3	火				
4	水				
5	木				
6	金				
7	土				
8	日				
9	月				
10	火	給食運営会議 給食委員会			
11	水	研修 インタフェース人事評価制度の見直し(オンライン) コロナ対策委員会			
12	木	コロナ対策委員会			
13	金				
14	土				
15	日				
16	月	経営会議 コロナ対策委員会			
17	火				
18	水	ユマニチュード定例打ち合わせ			
19	木	研修(特非)きなはれ サービス管理責任者基礎研修(オンライン) パシオ 給食運営会議			
20	金	研修(特非)きなはれ サービス管理責任者基礎研修(オンライン) メンテナンス委員会 衛生委員会			
21	土				
22	日				
23	月	研修(特非)きなはれ サービス管理責任者基礎研修(オンライン)			
24	火	コロナ対策委員会			
25	水	経営会議			
26	木				
27	金	研修 インタフェース人事評価制度の見直し(オンライン) ミナノカタチ2展(アシリ・和來ギャラリー) 8/27~ こぶし 花火大会 パシオ バーベキュー			
28	土	北海道ハイウェイ Show Area 2021 工房物販(ネクスコ東日本 岩見沢SA上り)			
29	日				
30	月				
31	火				

1. 2021年度法人・施設行事実績表

2021年		9月	行 事		
日	曜日		運 営	見学等	人数
1	水	辞令交付 実習 北海道科学大学 延べ10名(リハビリ) 9/1~9/3、9/13~9/17			
2	木	栗沢工場 計画停電			
3	金				
4	土				
5	日				
6	月				
7	火	コロナ対策委員会			
8	水				
9	木	パンオ 給食運営会議			
10	金				
11	土				
12	日				
13	月				
14	火	実習 岩見沢医師会附属看護学校 6名(ほほえみ) 9/14~9/16 給食運営会議 給食委員会			
15	水	経営会議 ユマニチュード定例打ち合わせ			
16	木	研修(特非)きなはれ サービス管理責任者更新研修(オンライン) こぶし 敬老会 ワーク&ハイム 敬老食事会			
17	金	工房 いわみざわハート&アート展 9/17~9/21(まなみーる) パンオ 敬老お食事会 衛生委員会			
18	土				
19	日				
20	月				
21	火	メンテナンス委員会			
22	水				
23	木	北海道福祉人材センター 福祉職場説明会(札幌市)			
24	金	経営会議			
25	土	計画停電			
26	日				
27	月				
28	火				
29	水				
30	木				

1. 2021年度法人・施設行事実績表

2021年		10月	行 事		
日	曜日		運 営	見学等	人数
1	金	辞令交付 工房 2022年カレンダー販売開始 10/1～			
2	土				
3	日				
4	月				
5	火	コロナ対策委員会			
6	水				
7	木	研修 北海道医師会産業保健研修会(小樽市)			
8	金	実習 北海道介護福祉専門学校(ワーク&ハイム・こぶし) 各2名 10/8～10/29			
9	土				
10	日				
11	月	実習 札幌医療リハビリ専門学校(リハビリ) 1名 10/11～12/3			
12	火	給食運営会議 給食委員会			
13	水	防火・防災対策委員会			
14	木	パシオ 給食運営会議 衛生委員会			
15	金	経営会議			
16	土				
17	日				
18	月				
19	火				
20	水	メンテナンス委員会 ユマニチュード定例打ち合わせ			
21	木	コンプライアンス委員会			
22	金	コンプライアンス委員会			
23	土				
24	日				
25	月	コンプライアンス委員会 経営会議			
26	火	コンプライアンス委員会			
27	水				
28	木				
29	金	「谷康平」展 (アシリ・和來ギャラリー) 10/29～11/24 コンプライアンス委員会			
30	土				
31	日				

1. 2021年度法人・施設行事実績表

2021年		11月	行 事		
日	曜日		運 営	見学等	人数
1	月	辞令交付 処遇育成プロジェクト定例会議			
2	火	防火・防災訓練 コンプライアンス委員会 ※シクラメン販売開始			
3	水				
4	木	ハローワーク 新規高卒者就職促進会			
5	金				
6	土	W&H グランドゴルフ大会 9:30 ~ 11:30(D棟廊下)			
7	日				
8	月	研修 インタフェース 中核リーダー育成セミナー(異業種交流) 11/8~11/9			
9	火	実習 岩見沢医師会附属看護学校(ほほえみ) 2名 11/9~11/10 給食運営会議 給食委員会			
10	水				
11	木	第3回理事会 パシオ 給食運営会議			
12	金	実習 北海道大学医学部(ベアリング・工房) 5名			
13	土				
14	日				
15	月	経営会議 処遇育成プロジェクト定例会議			
16	火				
17	水	ユマニチュード定例打ち合わせ			
18	木	永年勤続者表彰			
19	金	研修 企業の採用力強化セミナー 衛生委員会			
20	土				
21	日				
22	月	メンテナンス委員会 処遇育成プロジェクト定例会議			
23	火				
24	水				
25	木	経営会議			
26	金	「刑務所」展 11/26~2/23(アシリ・和來ギャラリー) 第4回監事監査			
27	土				
28	日	研修 (一社)北海道医師会 令和3年度主治医研修(オンライン)			
29	月	札幌矯正管区 農福連携意見交換会(札幌市)			
30	火				

1. 2021年度法人・施設行事実績表

2021年		12月	行 事	
日	曜日	運 営	見学等	人数
1	水	辞令交付		
2	木			
3	金			
4	土			
5	日			
6	月	処遇育成プロジェクト定例会議		
7	火	パシオ 餅つき交歓会		
8	水	第4回理事会		
9	木	パシオ 給食運営会議		
10	金			
11	土			
12	日			
13	月			
14	火	こぶし クリスマス忘年会(2階ホール) 給食運営会議 給食委員会		
15	水	経営会議 ユマニチュード定例打ち合わせ		
16	木	こぶし クリスマス忘年会(2階ホール) ほほえみ クリスマス会(新ホール) 12/16~12/22		
17	金	こぶし クリスマス忘年会(2階ホール) 衛生委員会 パシオ クリスマス食事会		
18	土			
19	日			
20	月	メンテナンス委員会 処遇育成プロジェクト定例会議		
21	火	研修 岩見沢市包括支援センター 事例検討会(岩見沢広域総合福祉センター)		
22	水			
23	木	ワーク&ハイム・K・P1 クリスマス食事会(弁当配布)		
24	金	経営会議		
25	土			
26	日			
27	月			
28	火	仕事納め		
29	水			
30	木	ほほえみ 仕事納め		
31	金			

1. 2021年度法人・施設行事実績表

2021年		1月	行 事		
日	曜日		運 営	見学等	人数
1	土				
2	日				
3	月				
4	火				
5	水	仕事始め 辞令交付 経営会議			
6	木				
7	金				
8	土				
9	日				
10	月				
11	火	給食運営会議 給食委員会			
12	水				
13	木	パシオ 給食運営会議			
14	金	研修(一財)日本消防設備センター 自衛消防業務再講習(札幌市)			
15	土				
16	日				
17	月	経営会議 処遇育成プロジェクト定例会議 職員健康診断 AM(クリニック) 1/17~20 (株)日本防災技術センター 消防用設備等保守点検 1/17~1/21			
18	火				
19	水	ユマニチュード定例打ち合わせ			
20	木	メンテナンス委員会			
21	金	第5回監事監査 衛生委員会			
22	土				
23	日				
24	月				
25	火	経営会議			
26	水	処遇育成プロジェクト定例会議			
27	木				
28	金				
29	土	研修 北海道医師会 第27回北海道医師会産業医学基礎(後期)研修会(札幌市) 1/29 ~1/30			
30	日				
31	月				

1. 2021年度法人・施設行事実績表

2021年		2月	行 事	
日	曜日	運 営	見学等	人数
1	火	工房 北門信用金庫 作品展及び即売会 2/1～2/28 コロナ対策委員会 処遇育成プロジェクト定例会議		
2	水	こぶし 節分祭(各フロア) 2/2～2/3 ほほえみ 節分祭(新ホール)2/3～2/9		
3	木			
4	金			
5	土			
6	日			
7	月			
8	火	給食運営会議 給食委員会		
9	水	研修 北海道社会福祉協議会 福祉専門職のためのキャリアアップ研修(オンライン) 2/9～2/10		
10	木	研修 (特非)きなはれ サービス管理責任者更新研修(オンライン) パシオ 給食運営会議		
11	金			
12	土			
13	日			
14	月	ほほえみ バレンタインデー(新ホール) 2/14～2/19 岩見沢市献血推進協議会 献血		
15	火	経営会議		
16	水	ユマニチュード定例打ち合わせ		
17	木			
18	金	メンテナンス委員会 衛生委員会 処遇育成プロジェクト定例会議 岩見沢市通年雇用促進協議会 令和3年度岩見沢市合同企業説明会(であえる)		
19	土			
20	日			
21	月			
22	火			
23	水	研修 インタフェース 人事考課見直しに伴う管理者向け研修		
24	木			
25	金	経営会議		
26	土			
27	日			
28	月	実習 札幌医療リハビリ専門学校(リハビリ) 1名 2/28～3/4		

1. 2021年度法人・施設行事実績表

2021年		3月	行 事	
日	曜日	運 営	見学等	人数
1	火	辞令交付 9:30～(会議室) 処遇育成プロジェクト定例会議		
2	水			
3	木	こぶし ひな祭り(各フロア) ほほえみ ひな祭り(新ホール) 3/3～3/9		
4	金	処遇育成プロジェクト定例会議		
5	土			
6	日			
7	月			
8	火	研修 (特非)きなはれ サービス管理責任者実践研修(オンライン) 3/8～3/9 給食運営会議 給食委員会		
9	水	研修 インタフェース管理者向け人事考課見直		
10	木	パシオ 給食運営会議		
11	金	防災訓練(風水害想定)		
12	土			
13	日			
14	月	処遇育成プロジェクト定例会議		
15	火	経営会議		
16	水	ユマニチュード定例打ち合わせ		
17	木			
18	金	メンテナンス委員会 衛生委員会		
19	土			
20	日			
21	月			
22	火			
23	水			
24	木	第5回理事会 研修 (特非)きなはれ サービス管理責任者更新研修(オンライン)		
25	金	経営会議		
26	土			
27	日			
28	月			
29	火			
30	水			
31	木			

2. 運営管理

(1) 諸会議・委員会開催状況(2021年度内)

(単位:回)

区分		4月	5月	6月	7月	8月	9月	10月	11月	12月	1月	2月	3月	合計	
会議 委員会	理事会		1	1					1	1			1	5	
	評議員会(無招集決議含む)			1						1				2	
	監事監査	1	1		1				1		1			5	
	経営会議	3	2	2	2	2	2	2	2	2	3	2	2	26	
	施設運営・経営会議	2	2	2	2	2	2	2	2	2	2	2	2	24	
	個別支援会議	35	26	29	34	36	38	33	25	31	32	32	38	389	
	給食運営会議	1	1	1	1	1	1	1	1	1	1	1	1	12	
	給食運営会議(パシオ)	1	1	1	1	1	1	1	1	1	1	1	1	12	
	給食委員会	1	1	1	1	1	1	1	1	1	1	1	1	12	
	給食委員会(パシオ)	1	1	1	1	1	1	1	1	1	1	1	1	12	
	防火対策委員会			1					1					2	
	防火対策委員会(パシオ)			1										1	
	防災対策委員会								1					1	2
	防災対策委員会(パシオ)													1	1
	コロナ対策委員会	3	5	4	5	4	1	1					1		24
	入居・利用判定会議	3	8	5	6	2	5	4	3	6	1			4	47
	事故防止委員会	1	3	2	1	4	1	4	2	2	2	1	1		24
	苦情解決委員会														0
	身体拘束廃止委員会			1				1			1			1	4
	衛生委員会	1	1	1	1	1	1	1	1	1	1	1	1	1	12
ユマニチュード会議	1	1	1	1	1	1	1	1	1	1	1	1	1	12	
メンテナンス委員会	1	1	1	1	1	1	1	1	1	1	1	1	1	12	
コンプライアンス委員会								5	1					6	
処遇育成プロジェクト									3	2	2	2	3	12	

(2) 職員健康労務管理(2021年度内)

(単位:人)

区分		4月	5月	6月	7月	8月	9月	10月	11月	12月	1月	2月	3月	合計
健康管理	健康診断(一般 35歳未満)										15			15
	健康診断(一般 35歳以上)										151			151
	職員健康診断(夜勤従事者35歳未満)										14			14
	職員健康診断(夜勤従事者35歳以上)										61			61
	腰痛予防訓練・検査										76		70	146
	コロナワクチン接種(職員・利用者・地域)	221	282	210	432	240	30	34	4		222	458	22	2155
	インフルエンザ予防接種									290	191			

(3) 防災関係(2021年度内)

(単位:回)

区分		4月	5月	6月	7月	8月	9月	10月	11月	12月	1月	2月	3月	合計
防火・防災	防災設備器具の点検				1		1					2		4
	総合避難訓練				1									1
	総合避難訓練(パシオ)			1										1
	夜間想定避難訓練								1					1
	夜間想定避難訓練(パシオ)								1					1
	新任職員防災講習				1									1
	防災訓練(大規模地震、風水害想定)												1	1
	防災訓練(パシオ)								1					1

【ポイント】

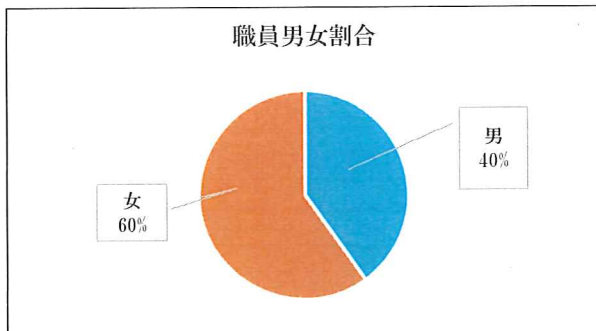
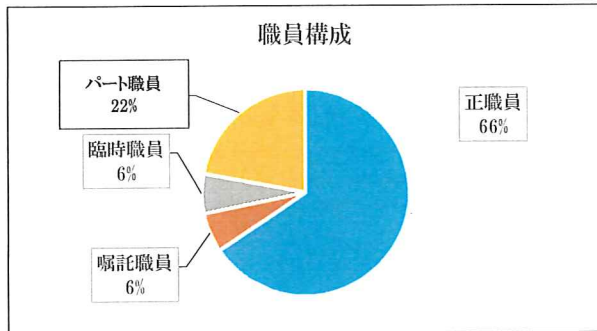
2021年度における各会議及び委員会の開催状況については、理事会を年5回、評議員会を無招集決議合わせ、年2回開催している。また、監事監査についても規程に準拠し、年5回の開催実績として法人及び施設運営に対する必要な助言を受けている。会議関係でのコロナウイルス対策委員会については2021年度より必要時の開催としてしており、2021年度は全24回の開催状況となっている。同じく健康管理では、コロナワクチン接種をくびどクリニックにて行ったことから、希望する多くの利用者や職員に加え、職員家族などの一部地域にも範囲を広げ接種を実施した結果、年間2000回を上回る接種回数記録としている。例年実施しているインフルエンザワクチンも接種を実施したが、結果的に罹患者はゼロであった。防災関係では、コロナウイルスの影響から多人数での訓練を控え、代替として映像訓練などにシフトした訓練を実施した。

3.職員関係

(1)在籍職員統計表(2022年4月1日現在)

(単位:人)

施設別	職種別		正職員		嘱託職員		臨時職員		パート職員		計	
	男	女	男	女	男	女	男	女	男	女	男	女
法人本部	男	2	男		男		男		男		男	2
	女	1	女		女		女		女		女	1
くびどワーク&ハイム	男	24	男	1	男	1	男	5	男	5	男	31
	女	22	女	4	女	2	女	5	女	5	女	33
こぶし	男	26	男		男		男	1	男	1	男	27
	女	34	女	2	女	3	女	12	女	12	女	51
K・P1	男	14	男	1	男	1	男		男		男	16
	女	5	女	1	女	1	女	16	女	16	女	23
ほほえみプラザ	男	4	男		男		男	1	男	1	男	5
	女		女	1	女		女	3	女	3	女	4
居宅介護支援事業所 ほほえみプラザ	男		男		男		男		男		男	0
	女	2	女		女		女	1	女	1	女	3
パシオ	男	7	男		男	2	男		男		男	9
	女	6	女	1	女	3	女	4	女	4	女	14
くびどクリニック	男		男	1	男		男		男		男	1
	女	2	女	1	女		女		女		女	3
岩見沢くびど簡易郵便局	男		男		男		男		男		男	0
	女		女	1	女		女		女		女	1
グループホーム イランカラプテ	男		男		男		男		男		男	0
	女		女		女	1	女	2	女	2	女	3
合計	男	77	男	3	男	4	男	7	男	7	男	91
	女	72	女	11	女	10	女	43	女	43	女	136
	計	149	計	14	計	14	計	50	計	50	計	227



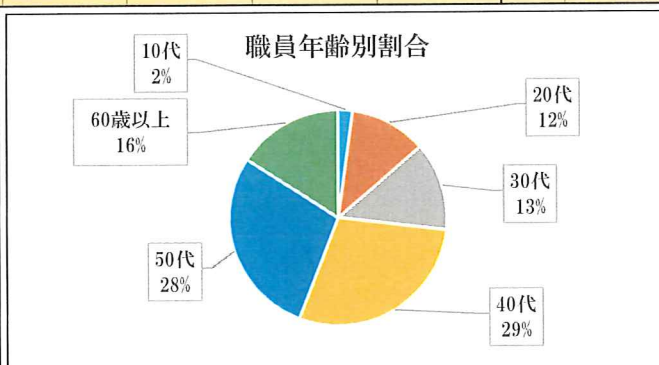
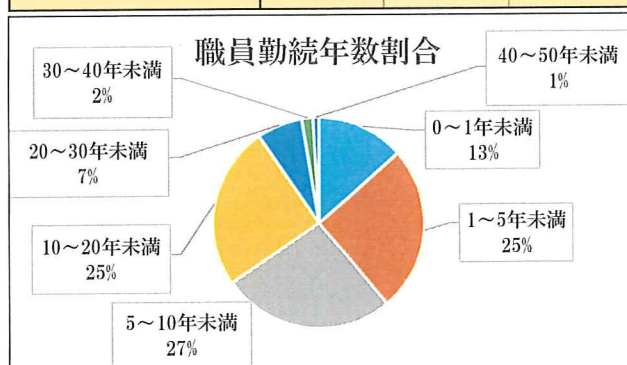
【ポイント】

2022年度当初における在籍職員数に関しては、全体で227名となっており、内訳として正職員が149名、嘱託職員が14名、臨時職員が14名、パートタイム職員が50名となっている。これは昨年同時期と比較しやや減少傾向にあるが、近年施設が進める業務改善を実行しながら、必要人員数について再検討する時期であると確認している。

(2)職員勤続年数統計表(2022年4月1日現在)

(単位:人)

区 分	0～1年未満	1～5年未満	5～10年未満	10～20年未満	20～30年未満	30～40年未満	40～50年未満	計	平均年数
法人本部			1	1			1	3	20年2ヶ月
くびどワーク&ハイム	9	10	19	18	6	2		64	9年8ヶ月
こぶし	6	25	25	19	3			78	7年6ヶ月
K・P 1	7	9	9	11	2		1	39	8年7ヶ月
ほほえみプラザ	1	4	2	2				9	6年3ヶ月
居宅介護支援事業所		1	1		1			3	11年10ヶ月
パシオ	7	4	3	5	4			23	8年11ヶ月
くびどクリニック	1	2	1					4	2年3ヶ月
くびど郵便局				1				1	13年7ヶ月
グループホーム イランカラブテ		3						3	3年6ヶ月
計	31	58	61	57	16	2	2	227	8年5ヶ月



【ポイント】

職員平均在籍年数は8年5カ月で、昨年度の8年4ヶ月と比較して微増となっている。勤続年数割合をみて勤続年10年以上の勤続年数10年以上の職員の割合が微増したことが影響しているとしている。

職員年齢別でも見ても全年代的に比較的バランスのよい構成となりつつあると分析できる。

4.定員・現員一覧 (2022年3月31日現在)

(単位:人)

施設	サービス種別	定員		現員		備考	定員に対する利用率
		入所	日中	入所	日中		
ワーク&ハイム	施設入所支援	170名		163名			95.9%
	生活介護		120名		134名		111.7%
	共生型短期入所生活介護	5名					
K・P1	就労継続支援(A型)		30名		21名		70.0%
	就労継続支援(B型)		90名		102名		113.3%
パシオ	施設入所支援	40名		40名			100.0%
	生活介護		50名		50名		100.0%
	就労継続B型		10名		10名		100.0%
	短期入所(併設型)						
GHイランカラブテ	共同生活援助	12名		10名			83.3%
障害部門小計		227名	300名	213名	317名		
こぶし	介護老人福祉施設	145名		136名			93.8%
	介護老人福祉施設(短期入所)	5名		3名			60.0%
ほほえみプラザ	通所介護・介護予防通所介護		30名		22名		73.3%
	居宅介護支援事業所		118名		107名		90.7%
介護保険部門小計		150名	148名	139名	129名		
合計		377名	448名	352名	446名		

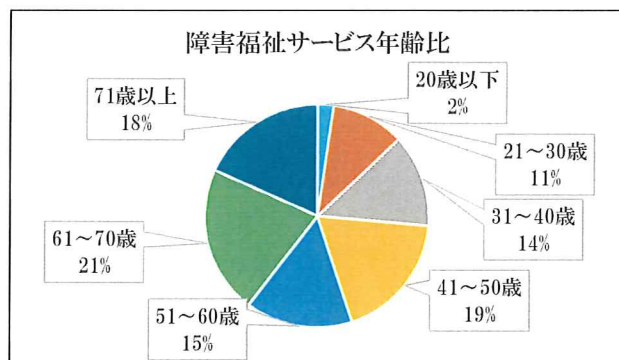
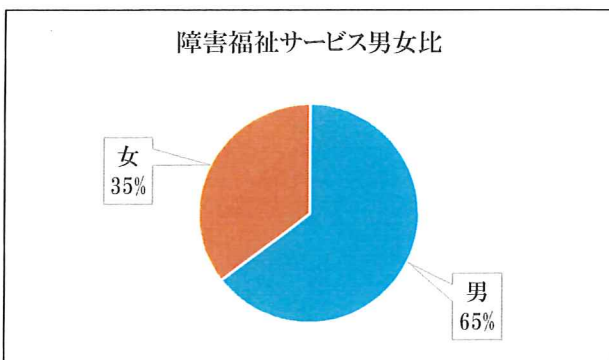
【ポイント】

- (1) 障害部門における施設入所支援の利用率はワーク&ハイムで約95%であり、定員数に対し人数割れを起こしている。利用者確保は近年の最重要課題でもあり、高齢化する利用者構成の中、全体での課題解消を講じる必要がある。パシオでは全サービスで定員を上回っている運営を維持した。日中活動が中心のK・P1では就労継続支援A型での定員割れがあるものの、就労継続支援B型では登録者数が超過状態となりバランスのよい利用者構成が目標となる。
- (2) 介護保険部門のこぶしに関しては、年度末の段階で入所利用率がやや低い状況となっている。これは一時的に死亡退所者などが発生したことによるものだが、年間通じて新型コロナウイルスの影響からスムーズな利用者確保の苦慮した年度でもあった。

5.年齢構成(2022年3月31日現在)

(単位:人)

区分	20歳以下		21～30歳		31～40歳		41～50歳		51～60歳		61～70歳		71～80歳		81～90歳		91～100歳		101歳以上		計			平均年齢(歳)				
	男	女	男	女	男	女	男	女	男	女	男	女	男	女	男	女	男	女	男	女	男	女	計					
ワーク&ハイム	2	1	4	2	6	2	19	12	18	11	29	19	17	13	2	6							97	66	163	58.4		
K・P1	2	1	14	6	9	5	19	7	14	4	12	7	12	5		6									82	41	123	50.5
パシオ	2		6	3	18	4	4	4	4	3	7	1	2	2											43	17	60	43.2
GH			3		2	2	1		1		1														8	2	10	38.0
障害部門小計	6	2	27	11	35	13	43	23	37	18	49	27	31	20	2	12	0	0	0	0	0	0	230	126	356	52.5		
こぶし										1	2	2	8	15	11	44	8	38			7	29	107	136	86.7			
ほほえみプラザ										1		4	6	9	13	32	4	16			1	23	63	86	84.0			
介護保険部門小計										2	2	6	14	24	24	76	12	54			8	52	170	222	85.8			
合計	6	2	27	11	35	13	43	23	37	20	51	33	45	44	26	88	12	54	0	8	282	296	578					



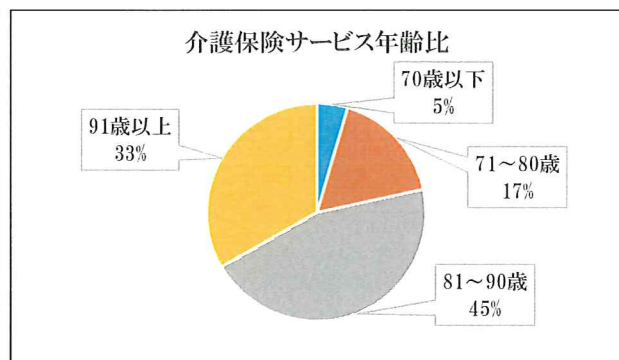
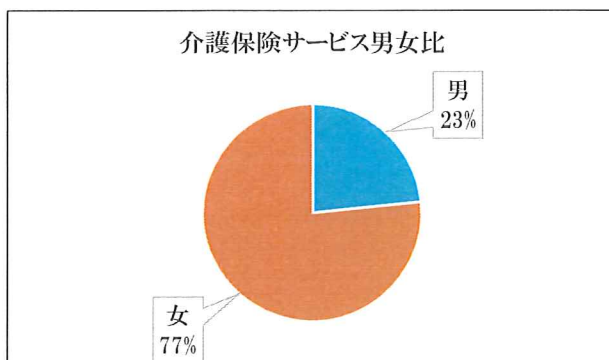
(1)障害福祉部門(入所・通所含む)

男女比 ⇒ 男性65%・女性35%

年齢比 ⇒ 61歳～70歳が21%・次いで41歳～50歳、71歳以上が18%

平均年齢 ⇒ 52.5歳(障害部門総計)

最高年齢者 ⇒ 84歳 ・最小年齢者 ⇒ 19歳(障害部門総計)



(2)介護保険部門(入所・通所含む)

男女比 ⇒ 男性23%・女性77%

年齢比 ⇒ 81歳以上が約80%を占有

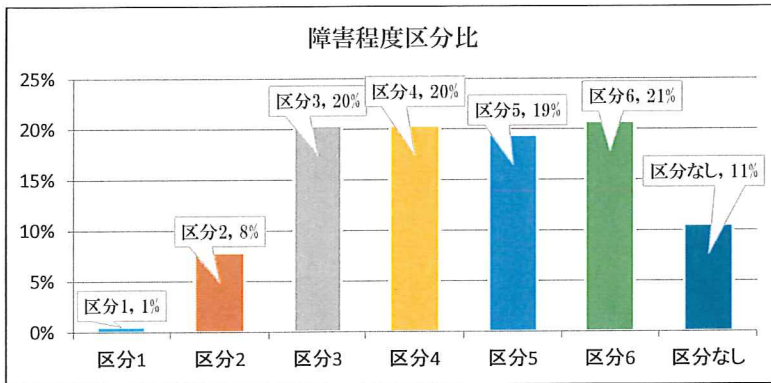
平均年齢 ⇒ 85.3歳(介護施設総計)

最高年齢者 ⇒ 105歳 ・最小年齢者 ⇒ 57歳(介護施設総計)

6.障害程度区分(2022年3月31日現在)

(単位:人)

施設	サービス種別	1	2	3	4	5	6	区分なし	合計
ワーク&ハイム	施設入所支援		12	34	32	42	43		163
	生活介護		1	21	24	41	47		134
K・P 1	就労継続支援(A型)		2	2			1	16	21
	就労継続支援(B型)	3	23	27	11	3	1	34	102
パシオ	施設入所支援			9	17	7	7		40
	生活介護			11	22	8	9		50
	就労継続支援(B型)		3	2				5	10
GH	共同生活援助		1	4				5	10
障害程度区分比		1%	8%	20%	20%	19%	21%	11%	100%



施設別平均障害程度区分

ワーク&ハイム ⇒ 4.8

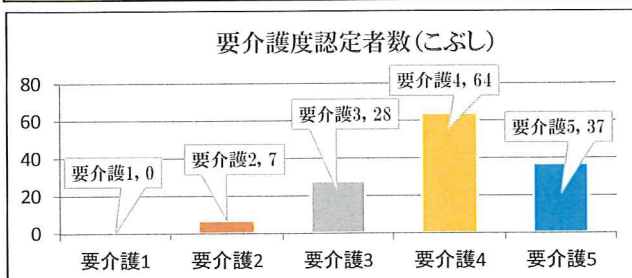
パシオ ⇒ 4.3

入所区分を持っている施設における平均障害支援区分は2施設で平均4.5となっている。近年は障害も重度化する傾向が見られておりその分、多様な支援を提供することが求められている。

7.要介護度(2022年3月31日現在)

(単位:人)

施設	認知症日常生活自立度	要支援1	要支援2	要介護1	要介護2	要介護3	要介護4	要介護5	合計
こぶし	自立								0
	I				3		2		5
	II				2	10	20	7	39
	III				2	17	36	13	68
	IV					1	5	16	22
	M					0	1	1	2
	小計		0	0	0	7	28	64	37
ほほえみプラザ	通所介護			36	13	5	0	2	56
	介護予防	17	13						30
	小計	17	13	36	13	5	0	2	86
合計		17	13	36	20	33	64	39	222

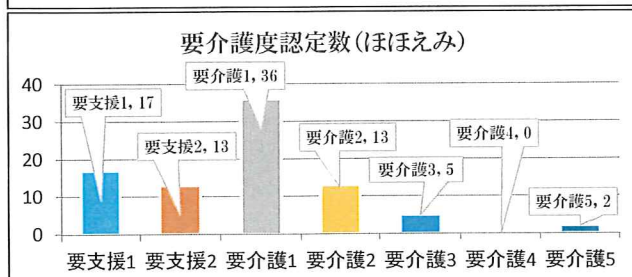


施設・事業所別平均介護度

こぶし ⇒ 3.9

ほほえみ ⇒ 1.1

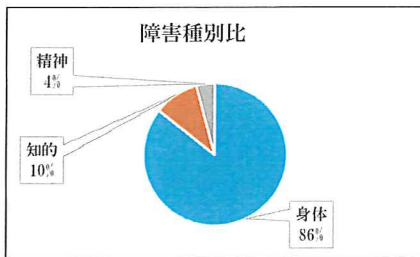
入所区分をもつこぶしにおける平均介護度は3.9となっており、昨年度よりやや増長した。ほほえみプラザにおいては、1.1と通所施設であることから、介護度は低くみられるが今後は機能訓練等ニーズに対応する必要性も出ている。



8.障害種別の状況(身体・知的・精神)(2022年3月31日現在)

(単位:人)

施設	サービス種別	身体	知的	精神	合計
ワーク&ハイム	施設入所支援	157	3	3	163
	生活介護	129	3	2	134
K・P1	就労継続支援(A型)	14	3	4	21
	就労継続支援(B型)	79	15	8	102
パシオ	施設入所支援	32	7	1	40
	生活介護	35	14	1	50
	就労継続支援(B型)		8	2	10
GHイランクラブ	共同生活援助	8	1	1	10
合計		454	54	22	530



【ポイント】
 障害種別の状況としては、基本的に身体障害を有している利用者が多いのは従来と変わらないが近年は知的障害や精神障害を有している利用者も増加しており、この割合は年々変化をしている傾向がみられる。特に、知的障害を有する利用者の増長が特徴的であり、受け入れ利用者の幅広い支援体制の構築のため、必要な職員研修などを充実させ、個別支援計画への十分な反映が求められてきている。

9.主な障害名・病名(2022年3月31日現在)

(単位:人)

障害名・病名	ワーク&ハイム	K・P1	パシオ	GH	障害部門小計	こぶし	合計
ポリオ	4	6	1		11		11
筋ジストロフィー	8	2	3	1	14		14
頸髄損傷	20				20		20
脊髄損傷	2	11	1		14	2	16
脳血管障害	33	12	9		54	19	73
脳性麻痺	39	15	11	1	66	3	69
脊髄カリエス	1	1			2		2
リウマチ					0	2	2
小脳性失調症		1			1		1
認知症(脳血管性)					0	21	21
若年性認知症(65歳以下)		1			1	1	2
認知症(アルツハイマー等)					0	22	22
変形性膝関節症・関節炎	1				1	3	4
パーキンソン病	2	1			3	7	10
脳性小児麻痺		4	1		5	3	8
脳梗塞	12	6	1		19	39	58
レビー					0	2	2
その他障害(知的障害など)	41	63	33	8	145	12	157
合計	163	123	60	10	356	136	492

【ポイント】
 障害部門では、昨年までと同様、脳性麻痺や脳血管障害羅患者が多数を占めているが、近年は知的障害や発達障害者の受入も増加しており、とくに日中活動が中心のK・P1ではその割合が非常に高い。介護保険部門では、脳梗塞と認知症が多数である。
 ※統計資料では、主な障害として集計しており、複合重複障害者もいる。

10.入在所期間(2022年3月31日現在) (単位:人)

在所期間	ワーク&ハイム	パシオ	障害部門 小計	こぶし	合計
1年未満	9		9	29	38
1～3年未満	26	2	28	32	60
3～5年未満	9	5	14	28	42
5～10年未満	18	6	24	40	64
10～20年未満	34	27	61	6	67
20～30年未満	31		31	1	32
30～40年未満	19		19		19
40年以上	17		17		17
合計	163	40	203	136	339

【ポイント】

障害入所部門における入在所期間は、昨年まで5年～10年の利用者が最も多かったが、2021年度は10年以上の利用者が増加した傾向にある。利用期間が長い方では40年以上の方も17名在籍している。介護保険部門では、5年から10年が最も多く在籍しているが、昨年度までと比較して微増傾向にある。

11.新規利用状況(2021年度内) (単位:人)

施設等	ワーク&ハイム	K・P 1	パシオ	GH	障害部門 小計	こぶし	ほほえみ	介護保険 部門小計	合計
在宅	1	4		3	8	7	9	16	24
他施設	4			1	5	12		12	17
病院	3				3	14		14	17
学校					0			0	0
グループホーム	1	2	4		7	3		3	10
合計	9	6	4	4	23	36	9	45	68

【ポイント】

障害部門における新規利用者の状況については、全体で23名の新規受入実績となっているが特徴的なのが高等養護学校からの受け入れが全体でゼロとなっており、アピールなどの営業活動に課題が残っている。その反面、他のグループホームからの異動利用が増えている点にも着目すべき点である。介護保険部門では全体的にバランスよい受け入れができており、今後は更に利用待機者を確保すべき課題が残されている。

12.待機状況(2022年3月31日現在) (単位:人)

施設等	ワーク&ハイム	K・P 1	パシオ	GH	障害部門 小計	こぶし	合計
在宅			1	1	2	16	18
他施設	2		1		3	13	16
病院	4		1		5	3	8
学校	1				1		1
合計	7	0	3	1	11	32	43

【ポイント】

2021年度末の障害部門の待機者状況については、利用希望者が複数名いるが、実際は登録のみで即利用開始といった待機者は少ない傾向にある。こぶしにおいては、介護度の関係から直接特養への利用希望が減少しており、将来的にその対策なども講じる必要性が出てきている。

13.通所利用者利用状況(2022年3月31日現在) (単位:人)

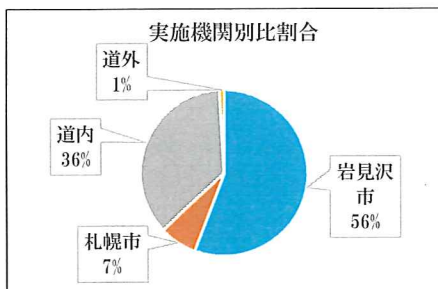
内容	ワーク&ハイム	K・P1	パシオ	合計
自家用車	5	29	2	36
送迎車(バス等)	2	12	17	31
公共バス等	1	9	1	11
徒歩	40	73	1	114
合計	48	123	21	192

【ポイント】

日中活動が中心のK・P1では、地域から通ってくる利用者が多数おり、2021年度は大型バスの譲受により地域送迎の幅が広がったことから、送迎車の利用も増加した傾向となっている。

14.実施機関別(市町村)一覧(2022年3月31日現在) (単位:人)

実施市町村	ワーク&ハイム	K・P1	パシオ	GH	障害部門小計	こぶし	ほほえみ	介護保険部門小計	合計
岩見沢市	34	73	5	8	120	116	86	202	322
札幌市	26	6	8		40	2		2	42
市(道内)	65	29	34	1	129	15		15	144
町(道内)	33	13	12	1	59	3		3	62
村(道内)	2	1			3			0	3
道外	3	1	1		5			0	5
合計	163	123	60	10	356	136	86	222	578



【ポイント】

障害部門における実施機関は、岩見沢市など北海道内がほとんどを占めているが、道外も5名の利用者が在籍している。(福岡、福島、埼玉、山形) 介護保険部門においてもほほえみ岩見沢市及び近郊が実施機関となっている。

15.退所状況(2021年度内) (単位:人)

内容	ワーク&ハイム	K・P1	パシオ	GH	障害部門小計	こぶし	ほほえみ	介護保険部門小計	合計
一般就労					0			0	0
在宅		3	1	2	6	1	4	5	11
他施設	2				2		7	7	9
病院	5	2			7	9	5	14	21
死亡	9	1	1		11	27	2	29	40
合計	16	6	2	2	26	37	18	55	81

【ポイント】

障害部門における2021年度内退所者の状況については、全体で26名の実数となっている。例年増加していたくびどワーク&ハイムでの死亡退所は、2021年度も9名となり高齢化の影響が出ていると考える。介護保険部門では、こぶしは37名の退所でそのほとんどが死亡退所である。ほほえみプラザでは、特養など他施設への利用者もいるが、コロナウイルスの関係から在宅サービスへの移行した利用者も数名いた。

16. 栄養相談人数(2022年3月31日まで)

(単位:人)

施設	ワーク&ハイム	パシオ	障害部門 小計	こぶし	ほほえみ	介護保険 部門小計	合計
人数	163	60	223	136	0	136	359

17. 食事摂取状況(2022年3月31日現在)

(単位:人)

内容	ワーク&ハイム	パシオ	障害部門 小計	こぶし	ほほえみ	介護保険 部門小計	合計
自立	106	48	154	95	84	179	333
一部介助	37	8	45	13		13	58
全部介助	20	4	24	28	2	30	54
合計	163	60	223	136	86	222	445

18. 食事状況(2022年3月31日現在)

(単位:人)

内容	ワーク&ハイム	パシオ	障害部門 小計	こぶし	ほほえみ	介護保険 部門小計	合計
普通食	98	44	142	53	74	127	269
特別食	27	7	34	15		15	49
流動食(胃ろう栄養等)	8		8	1		1	9
荒刻み食	6	5	11		10	10	21
刻み食	20	4	24	37	1	38	62
ペースト食	1		1	1		1	2
やわらか食	3		3	29	1	30	33
合計	163	60	223	136	86	222	445

【ポイント】

栄養関係では、各施設に常勤の管理栄養士を配置していることから、日常的な栄養管理などを実施できている。また月1回の給食運営会議の開催時に利用者からの具体的意見聴取をもとに、委託業者との給食会議を開催しながら、日々満足される給食環境を作るよう努力している。

19.ADL状況(2022年3月31日現在)

(単位:人)

内 容	ワーク&ハイム	K・P 1	パシオ	GH	障害部門 小計	こぶし	ほほえみ	介護保険 部門小計	合計
全介助	65		6		71	98	2	100	171
一部介助	39	26	44	4	113	32	66	98	211
自 立	59	97	10	6	172	6	18	24	196
合 計	163	123	60	10	356	136	86	222	578

【ポイント】

障害部門における入所施設では、全介助、一部介助の利用者も在籍しているが、知的精神障害者などは身体介護を必要としない方も多く、この点は近年の大きな特徴の一つとなっている。高齢施設では要介助者が多く占め、全体的に介護支援を要する傾向に変化はない。

20.補装具使用状況(2022年3月31日現在)

(単位:人)

内 容	ワーク&ハイム	K・P 1	パシオ	GH	障害部門 小計	こぶし	ほほえみ	介護保険 部門小計	合計
車いす	113	45	26	2	186	125	10	135	321
電動車いす	25	8	2		35	4		4	39
歩 行 器	5	1	2		8	7	20	27	35
装具つり歩行		2			2			0	2
杖	3	11	1		15		14	14	29
合 計	146	67	31	2	246	136	44	180	426

【ポイント】

補装具使用者のほとんどは、車いすユーザーであり点に変化はない。近年は様々な福祉機器が開発され、今後も広く必要な利用者に情報周知や提供をする必要性が出ている。

21.主な機能訓練状況(2022年3月1日～31日)

(単位:延べ回)

主な訓練名	ワーク&ハイム	パシオ	障害部門 小計	こぶし	ほほえみ	介護保険 部門小計	合計
歩行訓練	28	14	42	43	19	62	104
床上訓練	10	6	16	5		5	21
座位保持訓練	19	2	21	49		49	70
スキー訓練	3	6	9			0	9
ADL訓練	41	14	55	137	7	144	199
関節可動域訓練	54	29	83	128	3	131	214
ボディスパイダー			0			0	0
水中訓練			0			0	0
言語訓練			0			0	0
集団訓練(体操)		2	2			0	2
計	155	73	228	362	29	391	619

【ポイント】

各施設には理学療法士など機能訓練を中心とした専門職を配置し、それぞれの個別障害などに合わせリハビリ訓練などを実施している。近年法人が目指す機能訓練を中心とした介護支援の実施に向けて機能訓練の重要性が年々増加しており、今後は新たな訓練種目の開発なども検討する必要性も出てきている。また大型器具の活用と併せ、小単位小規模でも実施できる訓練の充実も検討しているところである。

22.作業訓練状況(2022年3月31日現在)

(単位:人)

作業訓練名	ワーク&ハイム
習字	2
陶芸	6
手工芸	20
花	3
絵	45
マスク製作	1
合計	77

【ポイント】

2021年度における工房あ～での作業訓練の状況の統計としては、主に絵画に参加する45名が最多となっている。その他としては、マスク製作や陶芸、手工芸などの作業参加が見られ、日中活動場面として積極的に実施している。出来上がった一部作品は、一般販売され利益は携わった利用者へ還元する形となる。

23.授産事業活動

(1)利用者数一覧(2022年3月31日現在)

(単位:人)

事業	福祉機器 (車椅子他)	I T (スタジオ30)	食 (珈琲 他)	製 造 (北日本精機 他)	合計
K・P 1	4	12	9	98	123
パシオ			10	50	60
計	4	12	19	148	183

(2)工賃支給実績表(2021年度内)

(単位:人または円)

施設・サービス名	対象者	延べ人数	工賃支払い総額	平均工賃月額
K・P 1(就労継続支援A型)	21 人	243 人	29,322,835 円	120,670 円
K・P 1(就労継続支援B型)	105 人	1,062 人	26,590,796 円	25,038 円
パシオ(就労継続支援B型)	10 人	115 人	1,134,666 円	9,866 円
パシオ(生活介護)	48 人	478 人	382,690 円	800 円
合 計	184 人	1,898 人	57,430,987 円	

【ポイント】

2021年度における工賃支払総額は57,430,987円となっている。(全サービス合計)

K・P1就労継続支援B型における平均工賃月額は25,038円となっており、全道水準よりみて高い支給額となっている。

(3)事業実績(2022年3月31日現在)

事業名		作業成果	利用者数	売上額
福祉機器事業	福祉機器製造	年間 756 件(内 製造 34 件、修理 295 件、販売 256 件、その他 171 件)	4	50,259,785 円
IT事業	ホームページ他	ホームページ制作 年間 19社/ 228件	12	8,457,797 円
		データ入力 年間 6 社/(ジオラマ合) 15件		
		画像加工作業 年間 3社/ 25 件		
食事業	珈琲・ラスク	珈琲 955kg焙煎、菓子パン 47,079個焼成、食パン959本製造	4	9,590,177 円
	精米	美栗米(7,257 kg) 業務米(34,400 kg) 精米のみ(1,900 kg) 選別 1,770 kg)	6	15,396,833 円
	餃子	年間 404,055 個 (9,473袋)	1	9,160,087 円
	わかめ・こんぶ	わかめ 90.3 kg、昆布 59.6 kg、茎わかめ 38.0 kg	1	436,345 円
	アシリ・和來	年間 6,456名の利用客	2	15,773,612 円
	ユアーズ	年間 55,687名の利用客	1	54,158,378 円
製造事業	北日本精機	年間生産数 4,579,630 個	63	57,861,289 円
	仕事市場	金邦電気 表示線 595,000 本、可溶片検査 595,000 個	35	7,026,850 円
		JAPAN PREMIUM 年間 ロング 18,000袋 主食 7,431箱 箱折り・キットパス・黒板消し・ネジ組立作業等		
	ハッピーオール	ゲートカット(46,950 個) 外観検査(959,182 個)	11	142,590 円
	エコキャップ	白(12,595 kg) カラー(10,760 kg)	38	291,861 円
	日本理化学	キットパス年間生産数 8,678箱	5	406,515 円
合計			183	228,962,119 円

【ポイント】

2021年度における事業実績(就労支援事業)は、K・P1とパシオ合算して総額228,962,119円の売上となっている。

24.地域関係

(1)家族来訪(オンライン含む)件数(2021年度内)

(単位:件)

内容	ワーク&ハイム	パシオ	こぶし	合計
家族面会	187	28	997	1,212

(2)地域相談受付件数(2021年度内障害部門)

(単位:件)

項目(障害内訳)	件
身体障害	10
精神障害	5
知的障害	12
合計	27

(3)相談内容(2021年度内障害部門)

(単位:件)

項目	件
入所相談	22
就労相談	25
その他相談	6
合計	53

(4)利用者実習利用(障害部門)

(単位:人)

項目(障害内訳)	人数
身体	5
精神	6
知的	10
合計	21

25.実習生受入状況(2021年度内)

(単位:人及び延べ日数)

施設	人数	日数	備考
ワーク&ハイム	4人	30日	北海道介護福祉学校
	4人	80日	札幌医療リハビリ専門学校
	5人	19日	北海道科学大学
パシオ	1人	23日	名寄市立大学
障害部門小計	14人	152日	
こぶし	1人	23日	名寄市立大学
	2人	32日	北海道介護福祉学校
ほほえみ	4人	2日	岩見沢医師会附属看護高等専修学校
介護保険部門小計	7人	57日	
合計	21人	209日	

26.個人・団体ボランティア活動実績(2021年度内)

(単位:人)

施設	内容	人数	備考
こぶし	百笑会	1	月6回 手品や歌
ほほえみ	個人	3	介護、書道、手工芸、足浴、笑いヨガ、レク
計		4	

27.事故発生状況(2021年度内)

(1)事故・ヒヤリハット発生状況

(単位:件)

施設	ヒヤリハット	事故件数	誤薬・未投薬	誤飲	骨折	裂傷	打撲	その他
ワーク&ハイム	116	11	1		7	2		1
K・P1	6	1				1		
パシオ	14	5	3			1		1
GH	0	0						
こぶし	129	24	14		9	1		
ほほえみ	18	2			1		1	
合計	283	43	18	0	17	5	1	2

2021年度における事故発生状況の傾向としては、骨折事故と薬関係の事故が最も多くなっている。特に骨折事故では、介護中のものが多くあり再発防止に向けて都度事故防止委員会を開催し検討しているが、今後はより意識的に丁寧な介護を提供するため、専門の研修などを充実させ、同時に職員に対し、技術向上も促しながら、事故防止マニュアルの再周知徹底なども行っていく。

28.地域・環境保全活動(2021年度内)

区分	取り組み内容		
	項目	現況	備考
1	節電(エネルギー関連)	2021年度電力総量 3,889,862Kwh (2020年度実績 3,182,719Kwh) 【増加率 +22%】	クビド・フェアとしては、毎年電力について節電を心がけているが、2020年との比較については、22%使用量増となった。要因としては、コロナウイルスの関係上、入所施設等では外出を制限したことによる使用が増えたものとして分析している。次年度以降は、このような状況に合せた節電に向け全体で取り組みを図るものとする。
2	正面広場緑化活動(コスモス)	2021年9月上旬にコスモス 開花	例年に引き続き、正面広場の環境整備緑化事業として「利用者」と一緒に種定植事業を実施した。秋にはコスモスが開花し、正面広場をキレイに彩り、利用者の癒しとなった。
3	ゲストハウス ゲストルーム利用者数	ゲストハウス利用者数 21名(年間) ゲストルーム利用者数 0名(年間)	ゲストハウスの利用者数は年間延べ21名の利用があった。コロナウイルスの関係において対面面会を制限したことによるゲストハウス利用数減が大きな要因とみているが、今後については必要な家族等への積極的利用を声掛けしていく。

29.助成金等

①	助成事業名	令和3年度新型コロナウイルスワクチン接種体制支援事業支援金
②	助成団体名	北海道国民健康保険団体連合会
③	助成金額	2,568,000円
④	対象施設	くびどクリニック
⑤	助成交付決定日	2021年10月27日

①	助成事業名	令和3年度新型コロナウイルスワクチン接種体制支援事業支援金
②	助成団体名	北海道国民健康保険団体連合会
③	助成金額	100,000円
④	対象施設	くびどクリニック
⑤	助成交付決定日	2021年12月27日

①	助成事業名	感染防止対策支援事業助成金
②	助成団体名	北海道
③	助成金額	206,000円
④	対象施設	ワーク&ハイム、K・P1、パシオ、グループホームイランカラブテ、こぶし、ほほえみプラザ、居宅介護支援事業所
⑤	助成交付決定日	2022年2月25日

30.自由幸せアイデア褒賞

①	対象者	職員 2名 (機能訓練指導員)
	内容	知識経験をもとに協働介護職員に対して、腰への負担軽減を図ることが可能な介護手法について伝達し業務負担軽減へ効果成果が認められた。
	認定日	2021年11月19日

②	対象者	職員 1名 (職業指導員)
	内容	26年に及ぶベアリング作業を通じて授産事業を支え、利用者の自立支援に寄与し幸せ笑顔を提供した。
	認定日	2022年3月1日

③	対象者	利用者 1名 (K・P1)
	内容	パンの製造においてサービス利用開始よりスキルアップが着実にみられ、勤怠または接客態度が良好であることや対象者が製造開発したオリジナルパン製品が人気を博しており、商品を通じて多くの幸せや笑顔を提供した。
	認定日	2022年3月18日

④	対象者	利用者 1名 (くびどワーク&ハイム)
	内容	「工房あ〜」の作業訓練の一環として作成した高校時代の友人へ宛てた「手作り年賀状」が日本郵便株式会社主催の第19回全日本年賀状大賞コンクールにおいて北海道審査員特別賞を受賞した。
	認定日	2022年3月18日

31.研修実績(2021年度内)

(1)外部研修

(単位:人)

主催	研修名	参加人数
ユニ・チャーム 株式会社	ライフリー感染対策研修・実践研修	74人
札幌市	COVID-19自宅療養者対応研修会	4人
全国老人福祉施設協議会	安全対策担当者養成研修	2人
日本ユニットケア推進センター	ユニットリーダー研修	1人
北海道社会福祉協議会	福祉職場における感染症対策研修	1人
北海道社会福祉協議会 社会福祉施設部会	施設職員スキルアップ講座(管理職員編)	1人
岩見沢市	企業の採用力強化セミナー	1人
岩見沢市	岩見沢市包括支援センター 事例検討会	2人
株式会社 インタフェース	中核リーダー育成セミナー	2人
合計		88人

(2)専門研修

(単位:人)

主催	研修名	参加人数
北海道社会福祉士会	栄養士専門研修	1人
北海道社会福祉協議会	福祉専門職のためのキャリアアップ研修:チームリーダーコース	1人
北海道社会福祉士会	虐待防止研修会	1人
全国社会福祉法人経営者協議会	社会福祉法人 人事・労務管理講座	1人
(一財)日本消防設備センター	自衛消防業務新規講習	2人
(一財)日本消防設備センター	自衛消防業務再講習	2人
北海道医師会	産業保健研修会	1人
(一社)北海道医師会	令和3年度主治医研修	3人
NPO法人 きなはれ	サービス管理責任者基礎研修	3人
NPO法人 きなはれ	サービス管理責任者更新研修	6人
NPO法人 きなはれ	サービス管理責任者実践研修	1人
全国社会就労センター協議会	動画研修「いざ実践!新時代の販売力向上セミナー」	1人
一般社団法人 北海道介護支援専門員協会	施設ケアマネジメント研修会	1人
合計		24人

(3)内部研修

(単位:回及び延べ人)

研修名	回数(日時)	参加人数
コミュニケーション新人研修(全施設)	7回 (2021年6月24日 他)	212人
感染防止研修(入所施設)	8回 (2021年5月26日 他)	224人
虐待防止・身体拘束研修(全施設)	10回 (2021年5月20日 他)	497人
介護技術研修(こぶし)	4回 (2021年5月24日 他)	18人
看取り研修(こぶし)	1回 (2021年6月 回覧方式)	71人
認知症研修会(こぶし)	3回 (2021年9月23日 他)	71人
褥そう研修会(こぶし)	4回 (2021年10月23日 他)	75人
接遇研修会(こぶし)	8回 (2021年8月16日 他)	59人
事故防止研修(ワーク&ハイム)	6回 (2021年6月24日 他)	54人
腰痛予防研修(ワーク&ハイム)	2回 (2021年9月27日 他)	49人
熱中症研修(ワーク&ハイム)	1回 (2021年7月27日)	52人
人事考課検討研修(法人全体)	3回 (2021年7月30日 他)	66人
合計		1,448人